


Csúszógyűrűs áramszedők



CONDUCTIX
wampfler

DELACHAUX GROUP

Tartalom

| | |
|---|----|
| Általánosságok | 5 |
| Villamos adatok | 5 |
| Példák összetett csúszógyűrűs áramszedőkre | 6 |
| Fejlesztett és rendelhető széria termékek | 7 |
| Moduláris csúszógyűrűs áramszedők | 8 |
| CER 50-70-90-91 | 8 |
| CEQ 70-90-91-130-131-190-191 | 9 |
| CEP 70-90 | 10 |
| CEP/SB | 11 |
| MME 35-50 | 12 |
| MCS 35-50 | 13 |
| MINOR | 14 |
| CGR 200-270 | 15 |
| Fix méretű csúszógyűrűs áramszedők | 16 |
| CEPE | 16 |
| CEPE/5 | 17 |
| CEE | 18 |
| ATEX Robbanásbiztos csúszógyűrűs áramszedők | |
| ARIETE Ex d IIB T5 II 2G ATEX | 19 |
| STAR 0, STAR 1, STAR 2, STAR 3 Ex d I I M2 ATEX | 20 |
| SXD SOROZAT  – ATEX – II 2D Ex tD A21 IP65 T 80 °C | 21 |
| Csúszógyűrűs áramszedők adatátvitelhez | |
| ETH/F-ETH/G | 22 |
| IndEth 100/IndEth 1000 | 23 |
| Optikai szál forgóelosztók Rotary Joints (FORJ) | 24 |
| Fiber Optic Rotary Joints | 24 |
| Egyedi kialakítású csúszógyűrűs áramszedők | 26 |
| Egyedi kialakítású testre szabott csúszógyűrűs áramszedők erő- és adatátvitelre | 26 |
| Kérdőív | 30 |



IN 73373 @ 12X10 P112

MB-

MB-LONG LIFE™ P112

10990

Általánosságok

Villamos adatok

Conductix-Wampfler – tapasztalt partner

A Conductix-Wampfler csúszógyűrűs áramszedők széles választékát kínálja energia-, adat- és jelátvitelhez, valamint gázformájú és folyékony közegek átviteléhez forgóelosztókat. A standard termékínálat lehetővé teszi csúszógyűrűs áramszedők összeállítását és beépítését tetszőleges számú pólusú erőátvitel, táp- és adat-/jelátvitelhez. Olyan összeállítások/kombinációk lehetségesek, amelyek további forgóelosztókat, átvezetőket tartalmaznak a legkülönbözőbb közegekhez (víz, hidraulikaolaj, olaj stb.) és fluidokhoz/gázokhoz (sűrített levegő, argon stb.). A csúszógyűrűs egységek szállíthatók nyitott v. beépített változatban, amely az ügyfelek igényeihez igazodik, vagy ütésálló műanyagból vagy acélból készült házban is.

Adatátvitel:

- Az analóg és digitális jelek átvitelét számos ipari alkalmazásnál, valamint sok más területen használják
- A kommunikáció minden szabványos átviteli protokollal működik
- Az alkalmazástól függően különböző anyagokat használnak fel a csúszógyűrűk megépítéséhez

Megjegyzés: Az analóg/digitális jelek átvitelének minősége nagymértékben függ a teljes rendszer minőségétől, amelynek az SRA (Slip Ring Assembly) a csúszógyűrűs áramszedő csak az egyik része. Fontos szerepet játszanak a kábelek, azok felépítése és árnyékolása is. A kábelcsatlakozások száma, külső zavarok megléte, az automatizálás típusa az eszközök és azok egymásra gyakorolt kölcsönhatása, illesztése is fontos tényezők. Mindezeket figyelembe kell venni a teljes rendszer méretezésekor.

Opciók:

- Belső fűtőelemek a párás helyeken a páralecsapódás meggátolására/kiküszöbölésére szolgáló kiegészítők
- Jeladók és potenciométerek beszerelése
- Átlátszó kémlelő nyílások, ablakok és ajtók leginkább a nagyobb szekrényeken a karbantartás megkönnyítése érdekében

Különleges kiépítések:

Szakértőink készséggel adnak szaktanácsot bármilyen speciális, különleges igény esetén, mint például nagy átmérőjű csúszógyűrűs áramszedők, extrém üzemi körülmények, száloptikai forgóelosztót tartalmazó egységek, közép- és magasfeszültségre tervezett egységek esetén.

Egyszerű összeszerelés és karbantartás:

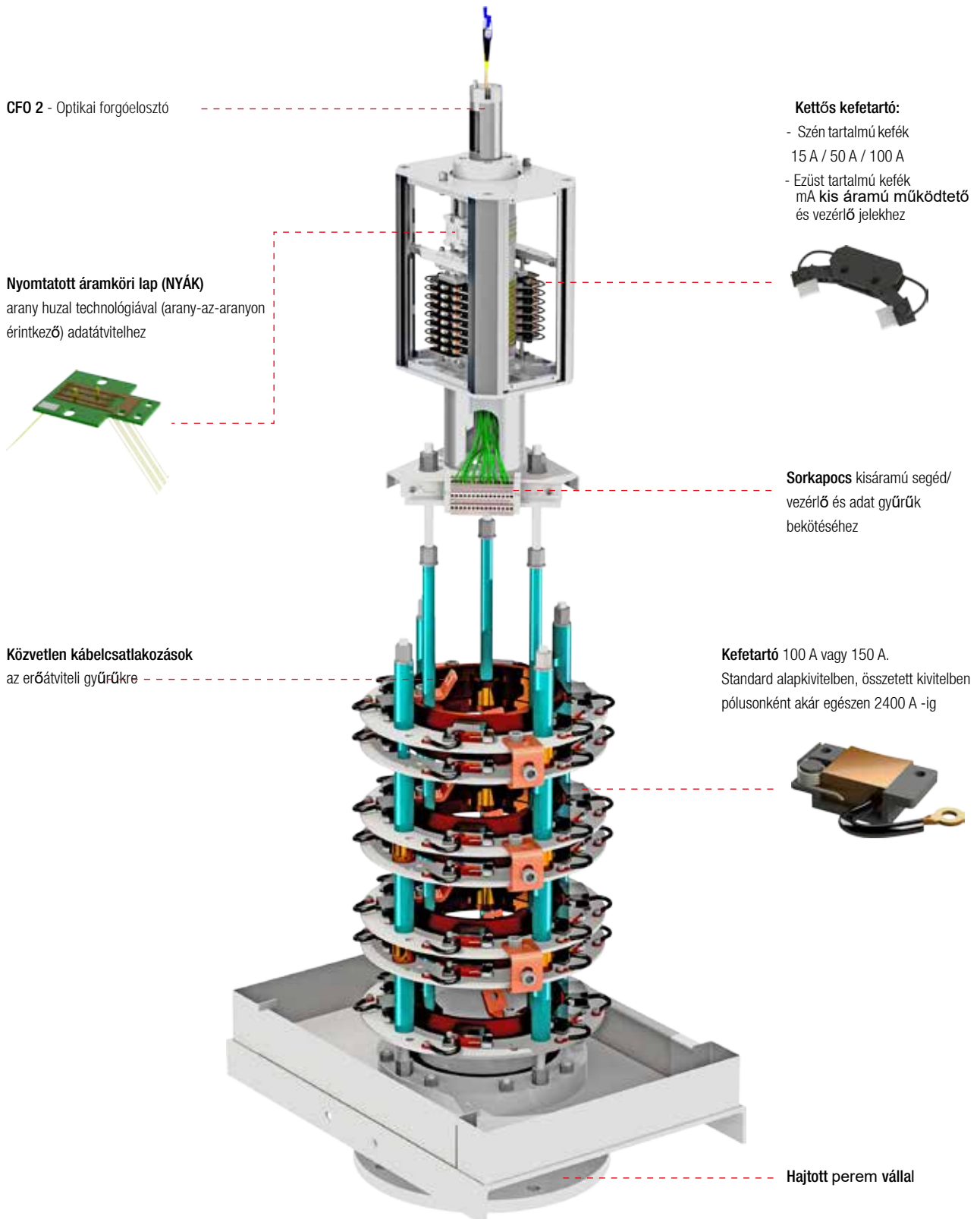
Csúszógyűrűs áramszedő egységeink könnyen telepíthetők és karbantarthatók. Külön kérésre a csúszógyűrűk és a kefetartók előre bekötve, beépített sorkapocsdobozban sorkapocslécek segítségével kerülhetnek leszállításra. Minden csatlakozás könnyen hozzáférhető, a kefék pedig könnyen cserélhetők.

Mérnöki tervezés és szabványok:

A Conductix-Wampfler által épített összes csúszógyűrűs áramszedőegység a rendelkezésre álló legújabb technológiát alkalmazza. Megfelelnek a kisfeszültségű direktíva (irányelv) legszigorúbb követelményeinek.

Általánosságok

Példa összetett / kombinált csúszógyűrűs áramszedőre



Általánosságok

Egyedi fejlesztésű és standard/széria kivitelű termékcsaládok

Néhány alkalmazási példa csúszógyűrűs áramszedőkre:



Csomagológép



Transzfer gép



Stacker/Reclaimer Leszóró/Felszedő és Jövesztőgépekben nagy belső átmenő átmérőjű csúszógyűrűs áramszedők



Elektroforézises festő-berendezésekben lévő csúszógyűrűs áramszedők



Vidámparki szórakoztató forgógépekben lévő csúszógyűrűs áramszedők

Moduláris csúszógyűrűs áramszedők

CER 50-70-90-91

A CER sorozatú csúszógyűrűs áramszedőket különböző méretekben gyártják, azért hogy teljes mértékben megfeleljenek az egyes felhasználók és alkalmazásaik igényeinek. Úgy tervezték, hogy szabadon összeállíthatók legyenek, sok lehetséges kompozíciót lehetővé téve és egyetlen termékben egyesítik a nagy és kis/alacsony teljesítményű, digitális és analóg jelek csúszógyűrűit, valamint adatkommunikációt akár Real Time Ethernet 100 Mbps-os adatátviteli sebességig.

A körülményektől, figyelmes tervezés és a CER-eknél alkalmazott megoldás lehetővé teszi ezek alkalmazását olyan területeken, ahol magas és szigorú műszaki követelményeknek, megbízhatóságnak és nehézüzemi ciklusoknak kell megfelelni. Általában ezeket a termékeket automata gépeken alkalmazzák nagy volumenű/nagy sorozatú gyártáshoz, például szerszámgépekhez, forgóasztaloknál, csomagoló/címkéző és töltőgépekben stb.

Általános jellemzők

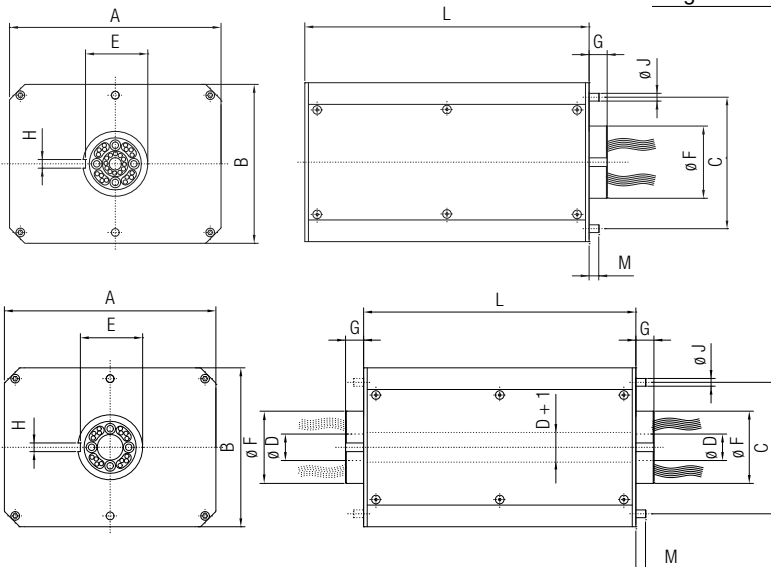
| | |
|------------------------|--|
| Gyűrűk típusa: | Moduláris |
| Méret: | CER 50 - CER 70 - CER 90 - CER 91 |
| Változat: | vak (C) és átmenő furatos (P) |
| Pólusok funkciói: | erőátvitel 300 A-ig, működtető/segéd- és alacsony szintű jelek/adatátvitel 100 Mbps - ig |
| Max. feszültség: | 400 V (AC) - 230 V (AC) |
| Próba feszültség: | IEC 60947-1 szerint |
| Max. áram: | 300 A |
| Védettség: | IP54 |
| Max. forgási sebesség: | 100 rpm |
| Beépítés: | Függőleges / vízszintes |
| Üzemi hőmérséklet | +5 °C -tól +45 °C -ig |
| Forgásirány: | Jobbos / balos |

Alapkitétel

| | |
|------------------|--|
| Anyag: | Eloxált-anodizált alumínium |
| Gyűrűk anyaga: | Sárgaréz az erőátviteli gyűrűknél Ezüstözött v. aranyozott s.réz az adatátvitelnél |
| Kéfék anyaga: | Réz tartalmú erőátvitelhez Ezüst tartalmú kéfék jel/adatátvitelhez Aranyhuzal adatátvitelhez |
| Kötőelem anyaga: | Horganyzott acél |
| Tengely: | 2db zárt -élettartam kenésű golyóscsapágy |
| Védőburkolat: | Polipropilén |
| Kábelek: | 2 m egy eres vezetékkel a gyűrűk bekötve |
| Adattábla helye: | Csúszógyűrűs áramszedő-test hátulsó része |

Opciók

| | |
|------------------------------|--|
| Tömszelencék, kéfék bekötése | Egy-eres szigetelt vezetőkkel, hossz - igény szerint |
| Rögzítő elemek: | Rotor/forgórészhez és sztátor/állórészhez |
| Sorkapcsok: | Gyűrűk bekötéséhez |
| Fűtőelemek: | 15 W, 20 W, 30 W és 50 W Feszültség 24 V (DC), 110/220/230 V (AC) |
| Kábelek: | Speciális kábelek v. vevői kábel külön igényre |
| Csatlakozók: | Kábelek csatlakozókkal v. áramszedő-teszten csatlakozók mindkét oldalra, gyűrű és kefe oldalra |
| Forgóelosztó: | Egyedi kialakítással/konstrukcióban beépíthető |



| Méret | Méretek [mm] | | | | | | | | | Vak | | Átmenő furat | |
|--------|--------------|-----|-----|----|-------|----|-------|----|----|------|--------|--------------|--------|
| | A | B | C | E | F | G | J | M | H | D | L max. | D | L max. |
| CER 50 | 180 | 125 | 105 | 56 | 59 h8 | 22 | 8 h8 | 10 | 10 | 11.5 | 700 | 24 H8 | 440 |
| CER 70 | 200 | 150 | 125 | 76 | 79 h8 | 22 | 10 h8 | 10 | 10 | 18.5 | 900 | 39 H8 | 700 |
| CER 90 | 220 | 170 | 145 | 95 | 99 h8 | 22 | 12 h8 | 12 | 12 | 24 | 1100 | 49 H8 | 900 |
| CER 91 | 300 | 220 | 190 | 95 | 99 h8 | 22 | 12 h8 | 12 | 12 | 24 | 1300 | 49 H8 | 1000 |

Moduláris csúszógyűrűs áramszedők

CEQ 70-90-91-130-131-190-191

A CEQ sorozatú csúszógyűrűs áramszedőket különböző méretekben gyártják, hogy teljes mértékben megfeleljenek az egyes felhasználók és alkalmazásaik igényeinek. A négyzet alakú külső forma lehetővé teszi a könnyű csatlakoztatást, kábelbekötést a kefetartókra a külső burkolópanelek egyszerű eltávolításával, miközben kisebbek a külső befoglaló méretei. Összeállítható csúszógyűrűkkel nagy és kis teljesítményű erőátvitelhez, digitális és analóg jelekhez, valamint adatkommunikációhoz 100 Mbps-ig valós idejű Ethernet kapcsolathoz. A körültekintő, figyelmes tervezés és a CEQ-ben alkalmazott megoldás lehetővé teszi az alkalmazását olyan területeken, ahol a nagy műszaki teljesítményigény, a megbízhatóság és a nehézszerelési munkaciklusoknak való megfelelés döntő fontosságú. Általában ezeket a termékeket nagy volumenű sorozatgyártáshoz használt automata gépeken alkalmazzák, mint például szerszámgépek, forgácsolók, orsók, csomagoló/ címkéző és töltőgépek stb. A CEQ áramszedők, mint a legtöbb Conductix-Wampfler elektromos csúszógyűrűs áramszedők, alkalmasak hidraulikus forgóelosztókkal való párosításra.

Általános jellemzők:

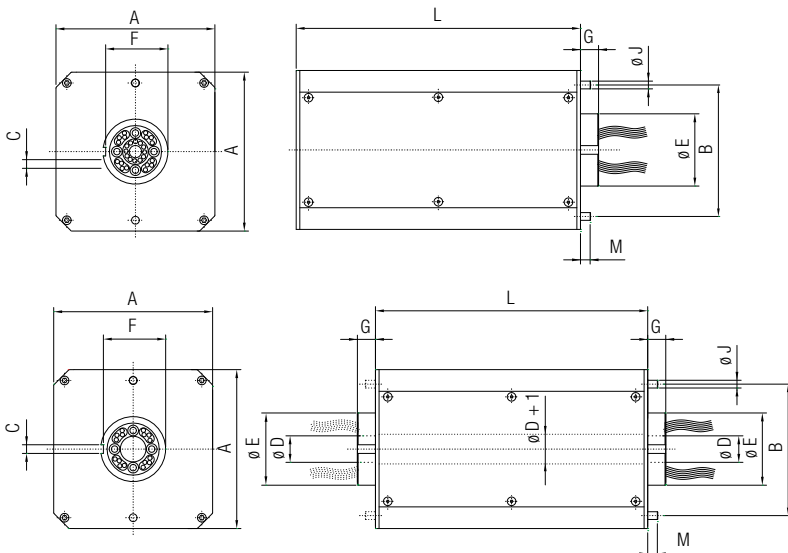
| | |
|------------------------|--|
| Cs.gyűrű típusa: | moduláris |
| Méret: | CEQ 70 - CEQ 90 - CEQ 91 CEQ 130 - CEQ131 - CEQ 190 - CEQ 191 |
| Változat: | vak (C) és átmenő furatos kivitel (P) |
| Pólusok | Erőátvitel 300 A-ig, segéd/jelző/működtető és funkciói: alacsony szintű jelek/adatátvitel 100 Mbps -ig |
| Max. fesz.: | 400 V (AC) - 230 V (DC) |
| Próba fesz.: | IEC 60947-1 szerint |
| Max. áram: | 300 A |
| Védettség: | IP54 |
| Max. forgási sebesség: | 100 rpm |
| Beépítés: | Függőleges / Vízszintes |
| Üzemi hőmérséklet: | +5 °C to +45 °C |
| Forgásirány: | Jobbos / balos |

Széria felépítés:

| | |
|------------------|---|
| Anyagminőség: | Eloxált anodizált természetes alumínium |
| Gyűrű anyaga: | sárgaréz az erőátvitelhez, ezüstözött vagy aranyozott sárgaréz a jel- és adatátvitelhez |
| Kéfék anyaga: | Réztartalmú kéfék az erőátvitelhez, ezüst tartalmú kéfék a jel- és adatátvitelhez, aranyhuzal áramszedő technológia az adatátvitelhez |
| Kötőelem anyaga: | Horganyzott acél |
| Tengely: | 2 db zárt élettartam kenésű golyóscsapágy |
| Kábelek: | 2 m egy eres vezeték gyűrűkre bekötve |
| Adattábla helye | Csúszógyűrűs áramszedő ház hátulján |

Opciók:

| | |
|------------------------------------|--|
| Tömszelencék és kéfék bekábelezése | Szigetelt egy-eres vezetékkel hossz igény szerint |
| Rögzítő elemek: | Forgó- és állórészhez |
| Sorkapcsok: | Gyűrűk bekötéséhez |
| Fűtőelemek: | 15 W, 20 W, 30 W és 50 W Feszültség 24 V (DC), 110/220/230 V (AC) |
| Csatlakozók: | Kábelek csatlakozókkal v. áramszedőtesten csatlakozók mind a gyűrűk mind a kéfék oldalán |
| Forgóelosztó: | Egyedi kiépítéssel beépíthető, alkalmazható |



| Méret | Külső méretek [mm] | | | | | | | | Vak | | Átmenő furat | |
|---------|--------------------|-----|----|--------|-----|----|-------|----|------|--------|--------------|--------|
| | A | B | C | E | F | G | J | M | D | L max. | D | L max. |
| CEQ 70 | 150 | 125 | 10 | 79 h8 | 76 | 22 | 10 h8 | 10 | 18.5 | 900 | 39 h8 | 700 |
| CEQ 90 | 170 | 145 | 12 | 99 h8 | 95 | 22 | 12 h8 | 12 | 24 | 1150 | 49 h8 | 900 |
| CEQ 91 | 220 | 190 | 12 | 99 h8 | 95 | 22 | 12 h8 | 12 | 24 | 1300 | 49 h8 | 1000 |
| CEQ 130 | 270 | 240 | 16 | 139 h8 | 133 | 25 | 12 h8 | 12 | - | 850 | 99 h8 | 850 |
| CEQ 131 | 270 | 240 | 16 | 139 h8 | 133 | 25 | 12 h8 | 12 | - | 1300 | 79 h8 | 1300 |
| CEQ 190 | 330 | 300 | 18 | 209 h8 | 203 | 25 | 12 h8 | 12 | - | 1000 | 159 h8 | 1000 |
| CEQ 191 | 330 | 300 | 18 | 209 h8 | 203 | 25 | 12 h8 | 12 | - | 1500 | 124 h8 | 1500 |

Moduláris csúszógyűrűs áramszedők

CEP 70-90

A CEP sorozatú csúszógyűrűs áramszedőket különböző méretekben gyártják, hogy teljes mértékben megfeleljenek az egyes felhasználók és alkalmazásaik igényeinek. A kör alakú külső test kis beépítési méreteket tesz lehetővé. A CEP csúszógyűrűs áramszedőket széles körben használják ott, ahol nagy műszaki teljesítményre, megbízhatóságra és nehézüzemi munkaciklusoknak való megfelelésre van szükség. Általában ezeket a termékeket nagy volumenű sorozatgyártáshoz használt automata gépekben alkalmazzák, mint például megmunkáló szerszámgépek, forgóasztalok, orsók, csomagoló/címkéző és töltőgépek stb. A CEP áramszedők, mint szinte minden Conductix-Wampfler elektromos csúszógyűrűs áramszedő, alkalmasak hidraulikus/fluid forgóelosztókkal való párosításra/összekapcsolásra/egybeépítésre.

Általános jellemzők

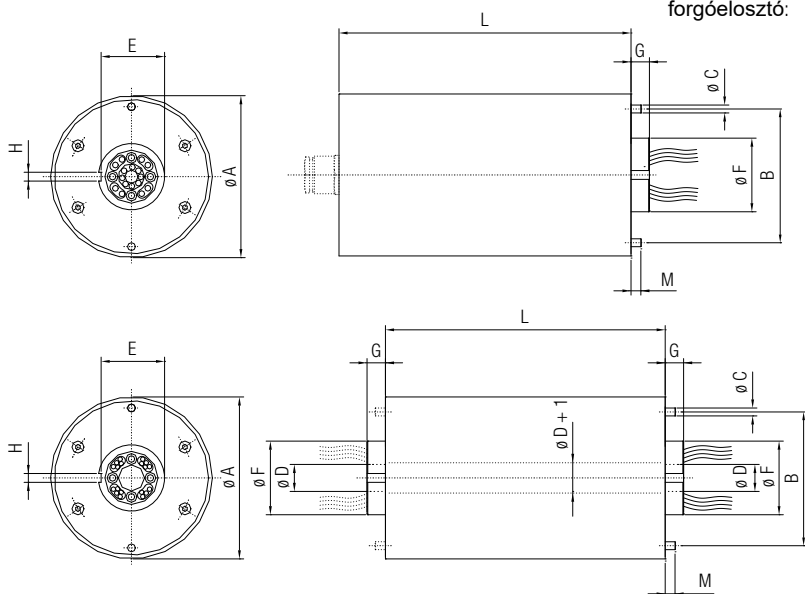
| | |
|----------------------|---|
| Gyűrűk típusa: | Moduláris |
| Méret: | CEP 70 - CEP 90 |
| Kiviteli változat: | vak (C) és átmenő furatú (P) |
| Pólusok funkciói: | erőátvitel 200 A-ig, segéd és jelátvitel és adatátvitel 100 Mbps sebességig |
| Max. feszültség: | 400 V (AC) - 230 V (DC) |
| Próba feszültség: | IEC 60947-1 szabvány szerint |
| Max. áram: | 200 A |
| Védettség: | IP54 |
| Max. forg. sebesség: | 100 rpm |
| Beépítés helyzete: | Függőleges / vízszintes |
| Üzemi hőmérséklet: | +5 °C -tól +45 °C -ig |
| Forgásirány: | jobbos / balos |

Széria kivitel

| | |
|--------------------|--|
| Anyagminőség: | Eloxált anodizált alumínium |
| Cs.gyűrűk anyaga: | Sárgaréz az erőátvitelhez, ezüstözött vagy aranyozott sárgaréz jel- és adatátvitelhez |
| Kefék anyaga: | Réztartalmú kefék erőátvitelhez Ezüst tartalmú kefék jel- és adatátvitelhez Arany huzal technológia adatátvitelhez |
| Kötőelemek anyaga: | Horganyzott acél |
| Tengely: | 2 db zárt teljes élettartam kenésű golyóscsapágy |
| Kábelezés: | 2 m egy-eres szigetelt vezeték a gyűrűkre bekötve |
| Adattábla helye: | A burkolat/fedél tetején |

Opciók

| | |
|-----------------------------------|--|
| Tömszelencék és Kefék kábelezése: | Egy-eres szigetelt vezeték, hossz igény szerint |
| Gyűrűk kábelezése: | A széria 2m-től eltérő hosszakkal |
| Rögzítő kiegészítők: | Forgórészhez / rotor és állórészhez / stator |
| Sorkapcsok: | Gyűrűk bekötő kábeleikhez |
| Fűtőelemek: | 15 W, 20 W, 30 W és 50 W Feszültség 24 V (DC), 110/220/230 V (AC) |
| Kábelek: | Spec. kábelek v. megrendelő kábele külön igényre |
| Csatlakozók: | Kábelek csatlakozókkal v. csatlakozók a csúszógyűrűsáramszedőházon |
| Fluid forgóelosztók: | egyedi kivitelemnél alkalmazhatók |
| Száloptikai FORJ forgóelosztó: | egyedi kivitelemnél alkalmazható |



| CEP | Méret | Külső méretek [mm] | | | | | | | | | |
|---------------------------------|------------|--------------------|-----|-------|-------|----|-------|----|----|----|--------|
| | | A | B | C | D | E | F | G | H | M | L max. |
| Vak / átvezetés nélküli kivitel | CEP 70 / C | 170 | 125 | 10 h8 | - | 76 | 79 h8 | 22 | 10 | 10 | 463 |
| | CEP 90 / C | 200 | 145 | 12 h8 | - | 95 | 99 h8 | 22 | 12 | 12 | 837 |
| Átmenő furattal kivitel | CEP 70 / P | 170 | 125 | 10 h8 | 39 h8 | 76 | 79 h8 | 22 | 10 | 10 | 463 |
| | CEP 90 / P | 200 | 145 | 12 h8 | 49 h8 | 95 | 99 h8 | 22 | 12 | 12 | 837 |

Moduláris csúszógyűrűs áramszedők

CEP/SB

A CEP/SB sorozatú csúszógyűrűket többféle méretben gyártják, maximum 36 gyűrűig, hogy teljes mértékben kielégítsék az ügyfelek igényeit.

CEP/SB sorozatú csúszógyűrűs áramszedők erőtávitelre (teljesítmény), segéd-működtető, jelek és adatok átvitelére használhatók.

A termék hengeres formája és nagy megbízhatósága miatt a CEP/SB sorozat alkalmas földmunkagépekbe, forgóasztalokba, csomagológépekbe, vízkezelő üzemekbe stb. való beépítésre, alkalmazásra.

A CEP/SB csúszógyűrűk különösen alkalmasak fluid/hidraulikus forgóelosztókkal való párosításra/egybeépítésre.

Általános jellemzők

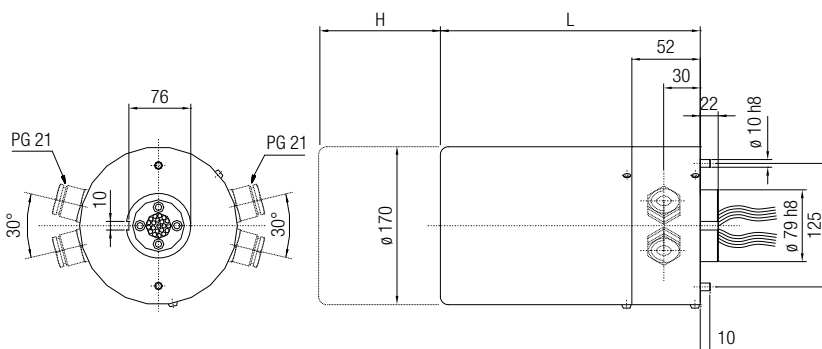
| | |
|----------------------|---|
| Gyűrű típus: | Moduláris |
| Méret: | 12 – 24 – 36 gyűrű |
| Pólus funkciója: | erőtávitel 100 A -ig, segéd, jel- és adatátvitel |
| Max. feszültség: | 600 V (AC) – 220 V (DC) |
| Próba-feszültség: | IEC 60947-1 szabvány szerint |
| Max. áramerősség | 100 A |
| Védettség: | IP 55 |
| Max. forg. sebesség: | 50 rpm |
| Beépítés: | Függőleges / vízszintes |
| Üzemi hőmérséklet: | +5 °C -tól +45 °C -ig |
| Forgásirány: | Jobbos / balos |

Széria kivitel

| | |
|---------------------------------------|--|
| Test és burkolat anyaga: | anodizált eloxált alumínium |
| Gyűrűk anyaga: | Sárgaréz (erőtávitel - teljesítmény) Aranyozott/Ezüstözött sárgaréz (jel- és adat data) |
| Kefék anyaga: | Réz-grafit teljesítmény-erőtávitel Ezüsttövezet (jel & adatátvitel) |
| Mechanikai és kötő- elemek anyaga: | Horganyzott acél |
| Tengely: | 2 db zárt teljes élettartam kenésű golyóscsapágy |
| Kábelek: | 2 m hosszú a gyűrűk oldalán |
| Adattábla helye: | a burkolat/fedél tetején |

Opciók

Kábelezés a keféken – Speciális kábelek – Csatlakozók –
Rögzítő perem – Gyűrűk bekötéséhez sorkapcsok a fedél alatt
– Fűtőelemek – Fluid/közeg forgóelosztók/forgóátvezetők



| Méret | Max. gyűrű szám 15 A-es | Max. gyűrű szám 50 A-es | Max. gyűrű szám 100 A-es | Max. gyűrűk+szigetelők teljes magasság [mm] | L [mm] | H [mm] |
|------------|-------------------------|-------------------------|--------------------------|---|--------|--------|
| CEP/SB/701 | 12 | 8 | 4 | 68 | 150 | 95 |
| CEP/SB/702 | 24 | 16 | 4 | 136 | 220 | 165 |
| CEP/SB/703 | 36 | 24 | 4 | 204 | 285 | 230 |

Moduláris csúszógyűrűs áramszedők

MME 35-50

Az MME sorozat egy megbízható, költséghatékony és bevált termékcsalád, amely a megrendelő/fogyasztó számára a maximális hatékonyságot kívánja biztosítani. Egyedülálló kompaktságának/kis befoglaló méreteinek köszönhetően nagyon sokoldalú csúszógyűrűs áramszedő. Ezek a csúszógyűrűs áramszedők alkalmasak jelek továbbítására vagy áramhozzávetésre max. 12 A-ig. Az MME csúszógyűrűket széles körben alkalmazzák csomagoló-, címkező- és töltőgépeken.

Általános jellemzők

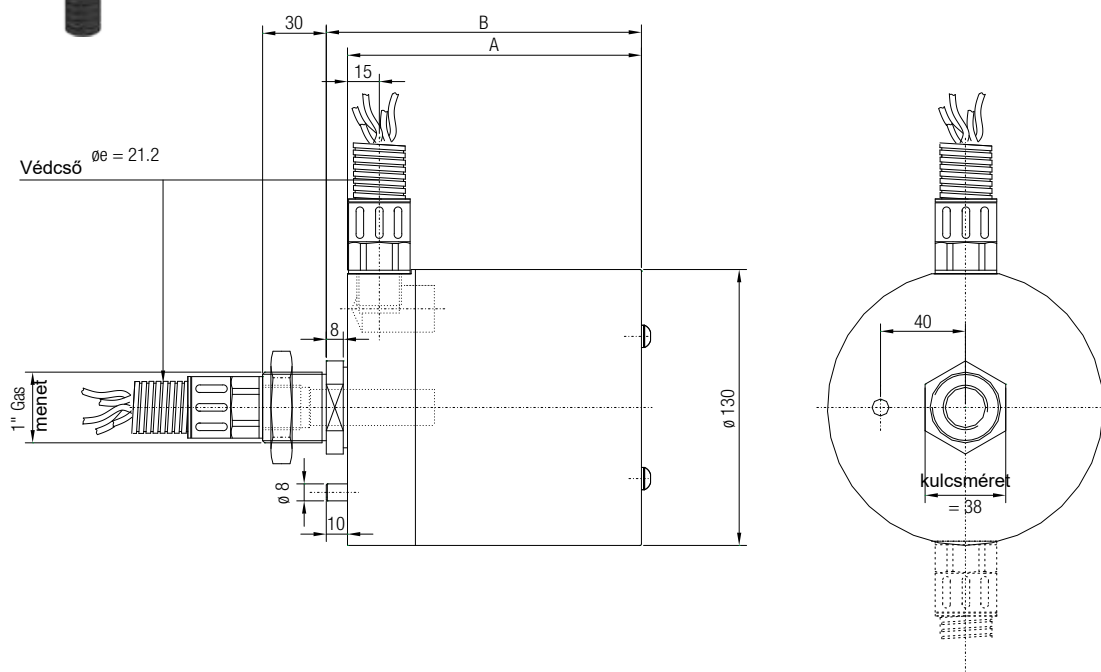
| | |
|--------------------|--|
| Gyűrű típus: | Moduláris |
| Méret: | 30 db 12 A -es gyűrű |
| Pólus funkciója: | Kis teljesítményű , segéd, jel-, adatátvitel |
| Max. feszültség: | 400 V |
| Próbafezültség: | IEC 60947-1 szabvány szerint |
| Max. áramerősség: | 12 A |
| Védettség: | IP55 |
| Max.forg.sebesség: | 50 rpm |
| Beépítés helyzete: | Függőleges / vízszintes |
| Üzemi hőmérséklet: | +5 °C -tól +45 °C -ig |
| Forgásirány: | Jobbos / balos |

Széria kivitel (Standard Construction)

| | |
|--------------------|--|
| Anyagminőség: | Anodizált alumínium |
| Gyűrűk anyaga: | Sárgaréz erőátvitelhez, ezüstözött vagy aranyozott sárgaréz jel- és adatátvitelhez |
| Kefék anyaga: | Réztartalmú kefék erőátvitelhez Ezüsttartalmú kefék jel- és adatátvitelhez |
| Kötőelemek anyaga: | Horganyzott acél |
| Kábelek: | Egy-eres szigetelt vezeték a gyűrűre bekötve |
| Adattábla helye: | A burkolat/fedél tetején |

Opciók

Védettség IP65 – AISI 304 – AISI 316L rozsdamentes acél



Moduláris csúszógyűrűs áramszedők

MCS 35-50

Az MCS 35 – MCS 50 csúszógyűrűs áramszedők magas minőségű termékek kis teljesítmények átvitelére és adatátvitelre alkalmasak. Ez a fajta csúszógyűrű "arany az aranyon" csúszóérintkezőkön alapul, amelyek hosszú élettartamot biztosítanak karbantartás nélkül, a használt kenőanyag miatt.

Teljesen rozsdamentes acélból készülnek (AISI 316L kivételben is kapható) és IP67 védelemmel rendelkeznek.

Mindezek a jellemzők tökéletessé teszik olyan alkalmazásoknál való használatra, ahol robusztusság, nagy megbízhatóság és napi 24 órás nehézüzemi munkaciklus szükséges, mint például a töltőgépek az élelmiszeriparban és az italtöltőgépek piacán.

Általános jellemzők

| | |
|------------------------------|--|
| Max. összeállítás: | 7 db 10 A gyűrű + 11 db 2 A gyűrű (MCS35-nél) 7 db 12 A gyűrű + 20 db 2 A gyűrű (MCS50-nél) |
| Pólus funkciója | Kis teljesítményű 'segéd' jel- és adatátvitel |
| Max. feszültség | 400 V |
| Próbafehérítés: | IEC 60947-1 szabvány szerint |
| Max. áramerősség: | 10 A |
| Védelem: | IP67 |
| Max. forg. sebesség: | 50 rpm |
| Beépítés helyzete: | Függőleges / vízszintes |
| Üzemi hőmérséklet: | +5 °C -tól +45 °C -ig |
| Forgásirány: | Jobbos / balos |
| Csúszóérintkező élettartama: | 10.000.000 fordulat |

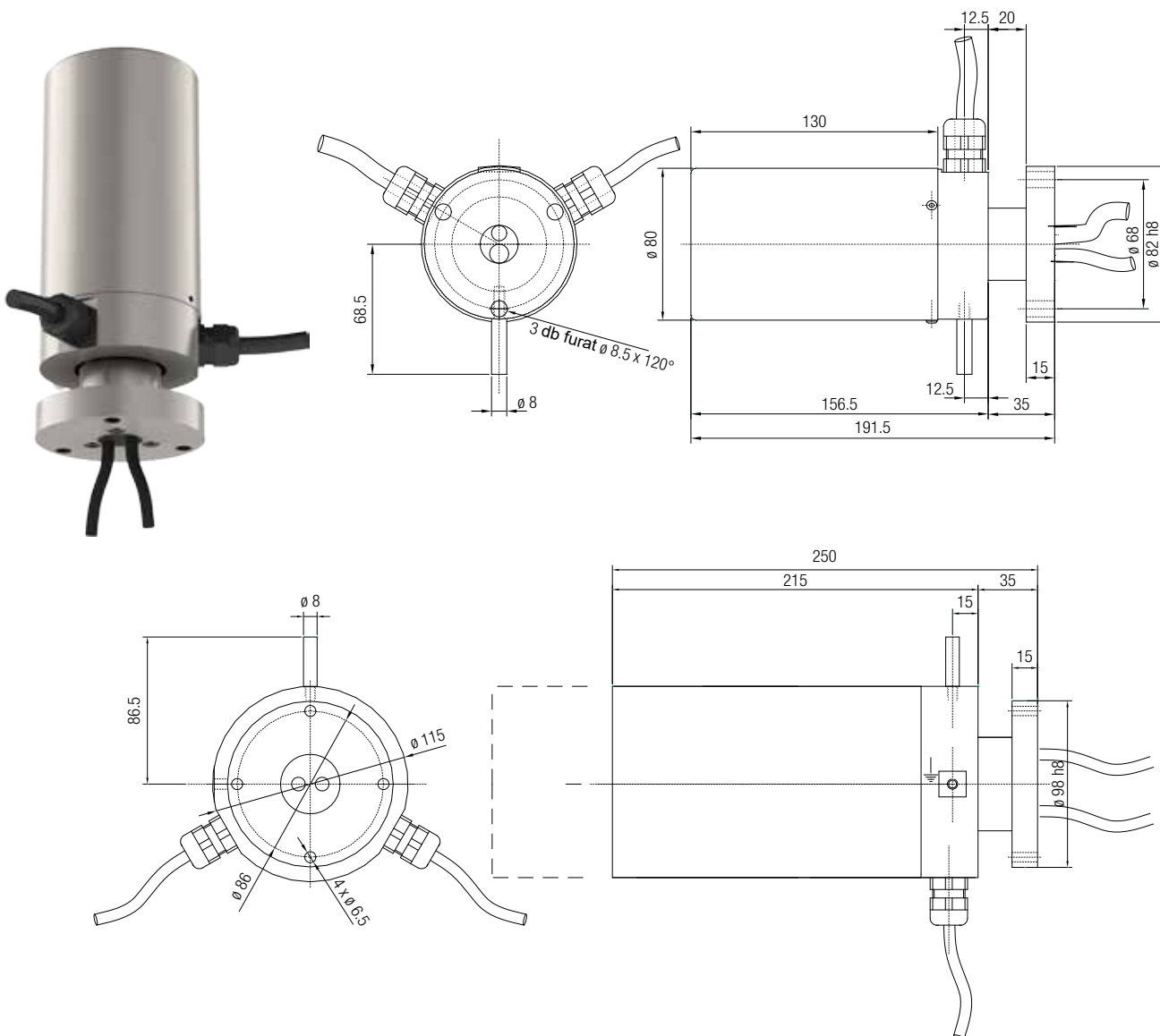
Széria kivétel (Standard Construction)

| | |
|-----------------------|---|
| Test és fedél anyaga: | Rozsdamentes acél |
| Gyűrűk anyaga: | Aranyozott sárgaréz |
| Kefék anyaga: | Aranytartalmú réz erőátvitellel Aranyötvözet jelátvitellel |

| | |
|----------------------------------|-------------------------------------|
| Mechanikai részek és kötőelemek: | Rozsdamentes acél |
| Max. kimenetek: | 3 x Pg11 |
| Kábelek: | 2 m mindkét oldalon gyűrűk és kefék |
| Adattábla helye: | a házon |

Opciók

AISI 316L rozsdamentes acél burkolat – speciális kábelek – csúszógyűrűs áramszedő különböző összeállításokkal és hosszakkal



Moduláris csúszógyűrűs áramszedők

MINOR

A Conductix-Wampfler bemutatja a Minor csúszógyűrűs áramszedő termékcsaládot, amely 2-től 24 gyűrűig terjed. Ez a kényelmes és egyedi csúszógyűrűs áramszedő az ügyfelek tetszése szerint módosítható és személyre szabható. A csúszógyűrűs áramszedők legfeljebb 24 gyűrűvel szerelhetők legfeljebb 20 amperes áramterhelhetőséggel. A Minor sorozat 1,5 mm²-es vagy 2,5 mm²-es előre behuzalozott kábelvéget kínál a felhasználóknak. A tandembe szerelt kefék folyamatos érintkezést tartanak fenn és fenntartják az öntisztítást az áramszedő használata során, hogy minden folyamatosan érintkezzen a lehető legkevesebb megszakítással.

A Minor hatékonyságát javítja az egy-részes leemelhető burkolat (fedél), amely lehetővé teszi akár a maximális terhelhetőséggel történő működést. Az alapmodell mellett a Conductix-Wampfler lehetőséget kínál fluid/hidraulikus forgóelosztók felszerelésére az áramszedőtestre/alapra.

Általános jellemzők

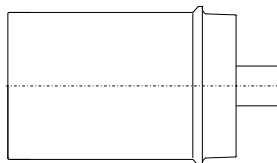
| | |
|--------------------|------------------------------|
| Cs.gyűrű típus: | Moduláris |
| Méret: | Minor 2 db-tól 24 db gyűrűig |
| Max. feszültség: | 600 V |
| Próbafeszültség: | IEC 60947-1 szabvány szerint |
| Max. áramerősség: | 100 A |
| Védettség: | IP55 |
| Max.forg.sebesség: | 30 rpm |
| Beépítési helyzet: | Függőleges / vízszintes |
| Üzemi hőmérséklet: | +5 °C -tól +45 °C -ig |
| Relatív nedvesség: | 90% kondenzáció nélkül |
| Forgásirány: | Jobbos / balos |

Széria kivitel (Standard Construction)

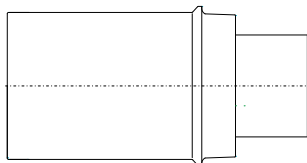
| | |
|-------------------|--|
| Anyagminőség: | Alumínium |
| Gyűrűk anyaga: | Bronz |
| Kefék anyaga: | Metal-Carbon |
| Csavarak anyaga: | Horganyzott acél |
| Tengely anyaga: | Horganyzott acél |
| Kábelek: | 2 m hosszú egy-eres szig.vezeték a gyűrű oldalon |
| Külső köpeny: | Polipropilén |
| Fittingek anyaga: | Horganyzott acél |
| Adattábla helye: | Csúszógyűrűs áramszedő testen |

Opciók

Védettség IP65 vagy IP67 - Fluid/közeg forgóelosztók -
Speciális kábelek - Gyűrűbekötések sorkapcsokra kivézetve



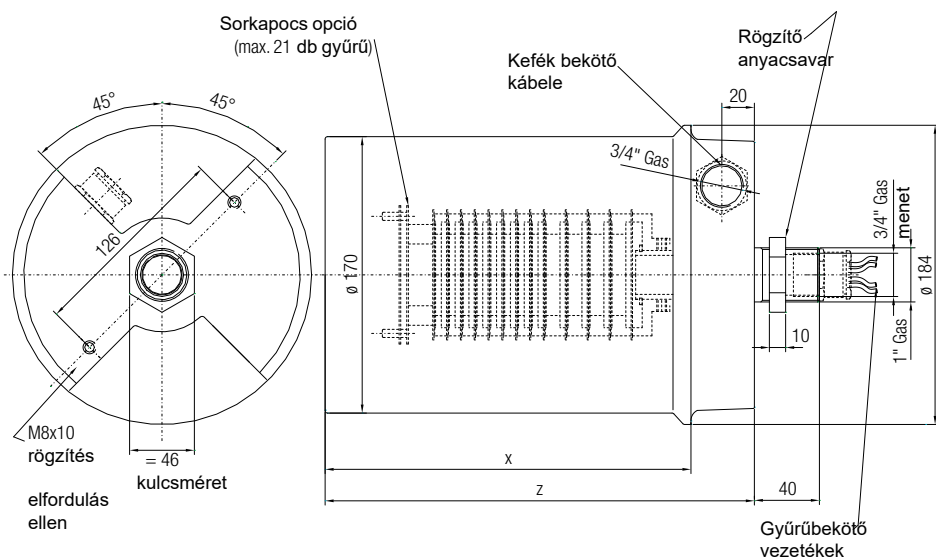
Széria /
standard model



Csúszógyűrűs
áramszedő + fluid /
hidraulikus
forgóelosztó
az alaptestre szerelve



| Típus | Gyűrű db | Hossz x |
|----------|----------|---------|
| MINOR 2 | 2 | 100 |
| MINOR 3 | 3 | |
| MINOR 4 | 4 | |
| MINOR 5 | 5 | |
| MINOR 6 | 6 | 140 |
| MINOR 7 | 7 | |
| MINOR 8 | 8 | |
| MINOR 9 | 9 | |
| MINOR 10 | 10 | |
| MINOR 11 | 11 | |
| MINOR 12 | 12 | 185 |
| MINOR 13 | 13 | |
| MINOR 14 | 14 | |
| MINOR 15 | 15 | |
| MINOR 16 | 16 | 225 |
| MINOR 17 | 17 | |
| MINOR 18 | 18 | |
| MINOR 19 | 19 | |
| MINOR 20 | 20 | 265 |
| MINOR 21 | 21 | |
| MINOR 22 | 22 | |
| MINOR 23 | 23 | |
| MINOR 24 | 24 | |



Moduláris csúszógyűrűs áramszedők

CGR 200-270

A CGR sorozatú csúszógyűrűs áramszedőket két méretben gyártják, hogy teljes mértékben megfeleljenek az egyes felhasználók és alkalmazásaik igényeinek. A CGR sorozat nagy és kis teljesítményű erőátvitelt, vezérlést, jeleket és adatátvitelt biztosít ugyanazon a csúszógyűrűs áramszedő házban belül. Általában a kis teljesítményű és az adat/jel rész egy CER sorozatú csúszógyűrűs áramszedőbe van külön beépítve a CGR belsején belül. A CGR 270-t közép feszültségű szakasszal is fel lehet szerelni. A csúszógyűrűs áramszedő alacsony feszültségű részét és a jelző/működtető gyűrűket közvetlenül a csatlakozótáblára előre bekötve szállítják. Nagy teljesítményű gyűrűknél lehetőség van arra, hogy a Megrendelő saját kábeleit közvetlenül a gyűrűkre és kefetartókra csatlakoztassa/bekösse. A CGR csúszógyűrűs áramszedő sorozatot nagyra értékelik nagy megbízhatósága miatt, köszönhetően a robusztusságának és az időszakos karbantartáshoz való könnyű hozzáférhetőségnek. Tipikus felhasználása kikötői forgódaruknál/ kikötői portáldaruknál.

Általános jellemzők

| | |
|--------------------|---|
| Cs.gyűrű típusa: | Moduláris |
| Méret: | CGR 200 – CGR 270 |
| Pólus funkciója: | Erőátvitel 300 A-ig, segéd, alacsony szintű jelek és adatátvitel 1Gbps sebességig |
| Max. feszültség: | Kis feszültség 1000 V -ig Közép feszültség 24000 V -ig |
| Max. áramerősség: | 300 A |
| Védettség: | IP55 (beépítéstől függően) |
| Max.forg.sebesség: | 30 rpm |
| Beépítés helyzete: | Függőleges |
| Üzemi hőmérséklet: | +5 °C -tól +45 °C -ig |
| Forgásirány: | Jobbos / balos |

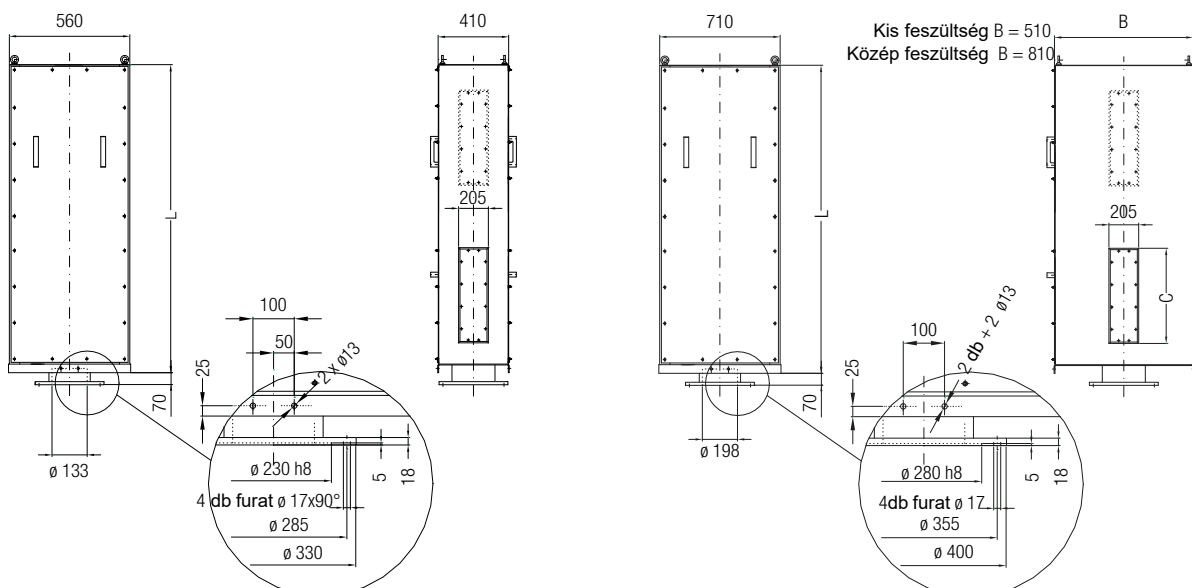
Opciók

Egyedi speciális óriás méret a lehetséges minden igény kielégítésére
Kábelezés gyűrűkre és kefetartókra: Kábelek típusa és hossza igény szerint
Tömszelencék: Igény szerint
Fűtőelemek: 100 W és 200 W, Feszültség 220 V (AC)
Csúszógyűrűs áramszedő test és kötőelemek: Rozsdamentes acél
Áramszedő test: Igény esetén speciális felületkezelés/festés
Közdarab enkóder rögzítéséhez: Cs.gyűrűs áramszedőtesten belül vagy kívül
Száloptika forgóelosztó FORJ: cs.gy áramszedőtesten belül vagy kívül
Közeg forgóelosztó: Igény esetén alkalmazható egyedi kialakítással

Széria kivitel

| | |
|------------------|---|
| Test anyaga: | Szürke festett RAL 9006 acél |
| Kémlelő ablakok: | Széles levehető egymással szembeni oldalon |
| Gyűrű anyaga: | Bronz vagy sárgaréz erőátvitelhez Ezüstözött/aranyozott sárgaréz jelátvitelhez |
| Kefék anyaga: | Réz-grafit kefék az erőátvitelhez, ezüst alapú kefék vagy aranyhuzal a jel- és adatátvitelhez |
| Csavarok anyaga: | Horganyzott acél |
| Ellenőrző ajtók: | Széles, levehető, a szemben lévő oldalakon |
| Tengely: | 2 db zárt élettartam kenésű golyóscsapágy |
| Kábelek: | 2 m hosszú egy-eres szigetelt vezetékek |
| Tengely: | golyóscsapágyakon |
| Védőcső: | Polipropilén |
| Azonosító tábla: | Cs.gyűrűs áramszedőtesten |

| Elérhető magasság | |
|----------------------|---------------------------------------|
| CGR 200 Kis fesz. | CGR 270 Kis fesz. - Közép fesz. |
| 950 | - |
| 1160 | - |
| 1370 | 1370 |
| 1580 | 1580 |
| 1790 | 1790 |
| 2000 | 2000 |
| 2210 | 2210 |
| 2420 | 2420 |



CGR 200 Kis feszültségű

CGR 270 Kis- és közép feszültségű

Fix méretű csúszógyűrűs áramszedők

CEPE

A CEPE áramszedő alacsony költségű, mégis megbízható termék, amely különösen alkalmas alacsony percnkénti fordulatszámokon (rpm) történő alkalmazásoknál.

Magas védettsége (IP65-ig) és műanyag borítása alkalmassá teszi kültéri használatra is, pl. mobil kotrógépekben vagy földmunkagépekben. A CEPE 3 fix méretben kapható, 7-12 és 18 gyűrűs kis teljesítmény vagy jelek továbbítására Profibus-DP-ig. Jellemzőinek köszönhetően kiválóan alkalmas közeg forgóelosztók csatlakoztatására pl. levegő, olaj vagy hűtőfolyadék továbbítására.

Általános jellemzők

| | |
|--------------------|--|
| Pólusok száma: | 7-12-18 db gyűrűvel |
| Pólusok funkciója: | Segéd Kis teljesítményű (12 A max.) |
| Max. feszültség: | 230 V (AC) |
| Próbafezültség: | IEC 60947-1 szabvány szerint |
| Max. áramerősség: | 12 A |
| Védettség: | IP54 |
| Max.forg.sebesség: | 30 rpm |
| Beépítés helyzete: | Függőleges / vízszintes |
| Üzemi hőmérséklet: | +5 °C -tól +45 °C -ig |
| Forgásirány: | Jobbos / balos |

Széria kivétel

Test és fedél anyaga: Poliamid PA 66 fekete

Gyűrű anyaga: Ezüstözött sárgaréz

Kefék anyaga: Erőátvitel: réz-grafit
Jelátvitel: ezüst-ötvezet

Mechanikai részek és

kötőelemek: Horganyzott acél

Kábelek: Egy-eres szig. vezetékek
2 m hosszú mindkét gyűrű- és kefeoldalon

Védőcső és

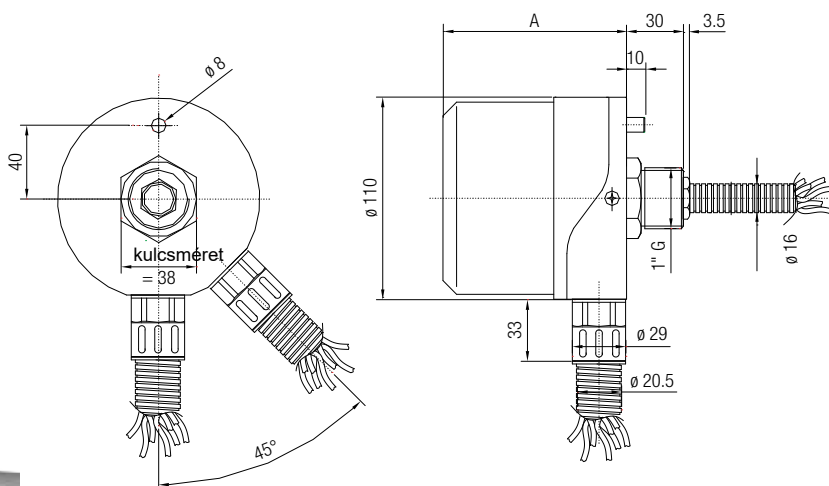
fittingek anyaga: Polipropilén

Adattábla helye: Burkolati fedél felső részén

Opciók

IP65 védettség – Speciális kábelek – Fluid/közeg forgóelosztók

| típus | gyűrű- szám | A [mm] | súly [kg] | vezeték kereszt metszete [mm ²] |
|---------|----------------|-----------|--------------|--|
| CEPE 7 | 7 | 73 | 1.2 | 1.5 |
| CEPE 12 | 12 | 100 | 1.3 | 1.5 |
| CEPE 18 | 18 | 133 | 1.6 | 1.5 |



Fix méretű csúszógyűrűs áramszedők

CEPE/5

A CEPE/5 csúszógyűrűs áramszedő egy alacsony költségű, mégis megbízható termék, különösen alkalmas olyan alkalmazásokhoz, ahol a dupla/kettős golyóscsapágy garantálja a nagy percnkénti fordulatszámot. A CEPE/5 akár 600 ford./perc fordulatszámra is képes, ami lehetővé teszi a nagy termelékenységet és hatékonyságot igénylő gépekben történő alkalmazását. A CEPE 3 fix méretben kapható, akár 8 gyűrűvel.

Általános jellemzők

| | |
|---------------------|--|
| Pólusok száma: | 4-6-8 db gyűrű |
| Pólus funkciója: | Segéd Kis teljesítményű (12 A max.) |
| Max. feszültség: | 230 V (AC) |
| Próbafehérítés: | IEC 60947-1 szabvány szerint |
| Max. áramerősség: | 12 A |
| Védettség: | IP55 |
| Max. forg.sebesség: | 600 rpm |
| Beépítése helyzet: | Függőleges / vízszintes |
| Üzemi hőmérséklet: | +5 °C -tól +45 °C -ig |
| Forgásirány: | Jobbos / balos |

Széria kivitel

Test és burkolat fedél anyaga: Anodizált alumínium

Gyűrű anyaga: Aranyozott vagy ezüstözött sárgaréz

Kefék anyaga: Réz-grafit (erőátvitel - teljesítmény átvitel)
Ezüst ötvözet (jelátvitel)

Mechanikai részek

és kötőelemek: Horganyzott acél

Kábelek: Nincsenek bekötő kábelek, sorkapcsok a gyűrűk és a kefék oldalán

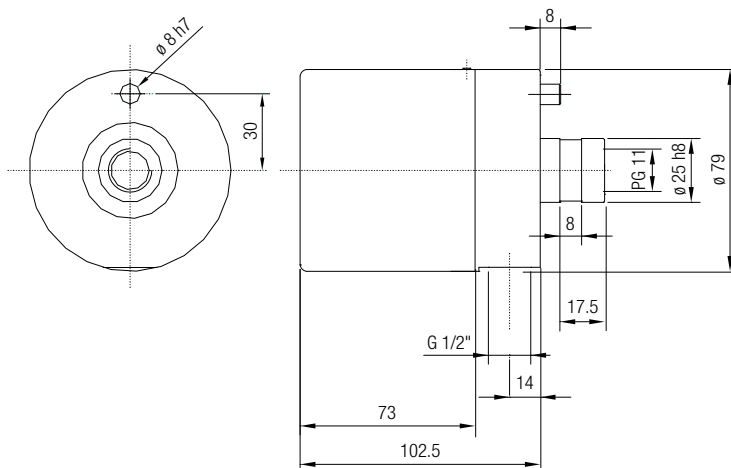
Védőcső és

fittingek anyaga: Polipropilén - Poliamid

Adattábla helye: Burkolati fedél felső részén

Opciók

Speciális kábelek



Fix méretű csúszógyűrűs áramszedők

CEE

A CEE sorozatú csúszógyűrűs áramszedőket különböző méretben gyártják, maximum 60 gyűrűig, hogy minden felhasználó igényeit maradéktalanul kielégítsék.

A CEE csúszógyűrűs áramszedők alkalmasak jelek átadására és 12 A maximális áramerősséggig. Ennek a csúszógyűrűs áramszedő sorozatnak a sajátossága a nagyon kis radiális mérete, amely lehetővé teszi kis helyeken való használatát. Ezt a terméket jellemzően földmunkagépekben használják, általában hidraulikus/fluid forgóelosztókkal egybeépítve.

Valójában a csúszógyűrűs áramszedő csökkentett átmérő méretei alkalmassá teszik a folyadék forgóelosztón belüli beszerelésére, ami jelentősen csökkenti a teljes beépítési helyigényét, magasságát



Általános jellemzők

| | |
|--------------------|---|
| Méret: | 60 db gyűrű max. |
| Pólusok száma: | 16 – 30 – 40 – 48 – 60 |
| Poles function: | Kis teljesítmény (12 A-ig), segéd, jelátvitel |
| Max. feszültség: | 230 V (AC) |
| Próbafeszültség: | IEC 60947-1 szabvány szerint |
| Max. áramerősség: | 12 A |
| Védettség: | IP54 |
| Max.forg.sebesség: | 50 rpm |
| Beépítési helyzet: | Függőleges/vízszintes |
| Üzemi hőmérséklet: | +5 °C -tól +45 °C -ig |
| Forgásirány: | Jobbos / balos |

Széria kivitel (Standard Construction)

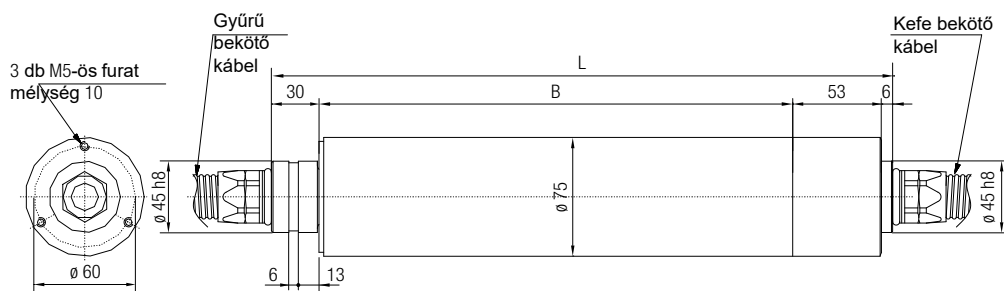
| | |
|--------------------------|---|
| Test és burkolat anyaga: | Anodizált alumínium és külső PVC burkolat |
| Gyűrűk anyaga: | Ezüstözött sárgaréz |
| Kefék anyaga: | Réz-grafit (erőátviteli) Ezüst ötvözet (jelátviteli) |

Mechanikai részek és

| | |
|------------------|---|
| kötőelemek: | Horganyzott acél |
| Tengely: | Zárt teljes élettartam kenésű golyóscsapágy |
| Védőcső: | Polipropilén |
| Kábelek: | 2 m mind a gyűrűk mind a kefék oldalán |
| Adattábla helye: | Burkolaton |

Opciók

Speciális kábelek – Csatlakozók – Speciális rögzítő karima



| Méret | Gyűrű szám | Max. áram [A] | Max. Fesz. [V] | Külső méretek | | Bekötő kábelek | | |
|--------|------------|---------------|----------------|---------------|--------|--|---------------------|-----------|
| | | | | B [mm] | L [mm] | Kereszt metszet | Szigetelő anyag | Hossz [m] |
| CEE 16 | 16 | 12 | 600 | 127 | 216 | 1.5 mm ² 1.0 mm ² vagy AWG 16 AWG 24 | PVC vagy PETE | 2 |
| CEE 30 | 30 | | | 204 | 293 | | | |
| CEE 40 | 40 | | | 259 | 348 | | | |
| CEE 48 | 48 | | | 303 | 392 | | | |
| CEE 60 | 60 | | | 369 | 458 | | | |

ATEX RB csúszógyűrűs áramszedők

ARIETE Ex d IIB T5 II 2G

Az ARIETE sorozatú csúszógyűrűs áramszedők robbanásveszélyes környezetben való használatra alkalmasak. Fontos ellenőrizni, hogy a csúszógyűrűs áramszedő megfelelő-e arra az RB-s területre, ahol működik, a címkén található leírás szerint.

A veszélyes területek biztonságára vonatkozó alapvető követelményeket az 1994. március 23-i 94/9/EK európai irányelv (1999.12.16., 1999/92/EC üzemekre vonatkozóan) határozza meg. A robbanásveszélyes légkörrel rendelkező területeket az EN 60079-10 szerint osztályozzák, míg az elektromos berendezésekre vonatkozó műszaki követelményeket az EN 60079-14 szabvány tartalmazza. Elektromos készülékek műszaki védelme EN60079-0 és EN60079-1 szerint.

Ezen műszaki követelmények és törvények alapján a csúszógyűrűs áramszedőt a következő tényezők figyelembevételével kell kiválasztani:

- a) A létesítmény felület besorolása típus II. csoport
- b) Kategória: 2G nagy biztonságú, felhasználási területek az 1. és 2. zónában gyúlékony gázok jelenlétével.
- c) A gáz, gőz vagy köd formájában jelen lévő gyúlékony anyagok jellemzői.
- d) Alcsoport: IIB (etilén)
- e) Hőmérséklet osztály: T5 (100 °C), a maximális felületi hőmérsékletet határozza meg.

Általános jellemzők

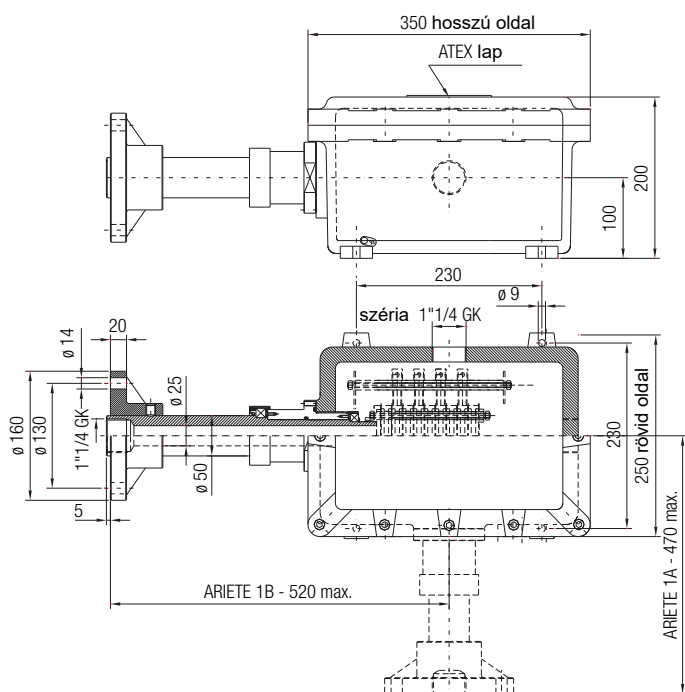
| | |
|--------------------|--|
| Cs.gyűrűk száma: | Max. 24 db gyűrű (12 A /gyűrű) |
| Méret: | Ariete 1A – Ariete 1B |
| Pólus funkciója: | erőátviteli 100 A -ig, segéd, jel- és adatátviteli |
| Max. feszültség: | 500 V (AC) – 220 V (DC) |
| Próbfeszültség: | IEC 60947-1 szabvány szerint |
| Max. áramerősség: | 100 A |
| ATEX kód: | Ex d IIB T5 II 2G |
| Védettség: | IP65 |
| Max.forg.sebesség: | 30 rpm |
| Beépítés helyzete: | Függőleges / vízszintes |
| Üzemi Hőmérséklet: | -20 °C -tól +40 °C -ig |
| Relatív nedvesség: | 30% -tól 60% -ig |
| Forgásirány: | Jobbos / balos |

Széria kivitel

| | |
|--------------------|--|
| Anyagminőség: | Alumínium öntvény |
| Cs.gyűrűk anyaga: | Sárgaréz (erőátviteli gyűrűk) Aranyozott v. ezüstözött s.réz jel- és adatátviteli |
| Kefék anyaga: | Réz-alapú kefék erőátvitelhez Ezüst-alapú kefék jel- és adatátvitelhez |
| Kötőelemek anyaga: | Feldolgozott acél |
| Tengely: | Zárt teljes élettartam kenésű golyóscsapágyak |
| Kábelek: | speciális RB kábelek, 2 m hossz, gyűrűkre kötve |
| Külső köpeny: | speciális RB környezetbe való |
| Fittingek anyaga: | speciális RB környezetbe való |
| Adattábla: | ATEX standard, a fedélen elhelyezve |

Opciók

| | |
|-----------------|--|
| Fűtőelemek: | 15 W, 20 W, 30 W és 50 W Feszültség 24 V (DC), 110/220/230 V (AC) |
| Bekötő kábelek: | Külön igény esetén különleges kivitelben |



| Méret | Max. gyűrűszám az „A” tengelyen | | | Max. gyűrűszám a „B” tengelyen | | Max. feszültség |
|-----------|---------------------------------|------|-------|--------------------------------|------|-----------------|
| | 15 A v jelek | 50 A | 100 A | 15 A v. jelek | 50 A | |
| ARIETE 1A | 13 | 6 | 6 | | | 550 V (AC) |
| ARIETE 1B | | | | 24 | 12 | 220 V (DC) |

ATEX RB csúszógyűrűs áramszedők

STAR 0, STAR 1, STAR 2, STAR 3 Ex d II M2 ATEX

A STAR sorozat egy alacsony feszültségű sorozat, amelyet robbanásveszélyes környezetben használnak. Ezt a terméket főként kültéri építkezéseken, valamint bányákban és alagutakban történő munkavégzésre használják. A STAR csúszógyűrűs áramszedő biztonságos és magas szintű megoldást kínál a felhasználó igényeinek kielégítésére. A veszélyes területek biztonságára vonatkozó alapvető követelményeket az 1994. március 23-i 94/9/EK európai irányelv (1999.12.16., 1999/92/EC üzemekre vonatkozóan) határozza meg. A robbanásveszélyes légkörrel rendelkező területeket az EN 60079-10 szerint osztályozzák, míg a besorolt területeken lévő elektromos berendezések műszaki követelményeit az EN 60079-14 szabvány tartalmazza. Elektromos készülékek műszaki védelme EN60079-0 és EN60079-1 szerint. Fontos ellenőrizni, hogy a csúszógyűrű megfelel-e a felhasználási környezet összes jellemzőjének és korlátozásának.

A csúszógyűrűs áramszedőt a következő tényezők figyelembevételével kell kiválasztani:

- Rendszer típusa: I. csoport bányák
- Kategória: M2 emelt védelem, nincs megtáplálva robbanásveszélyes légkör jelenlétében
- A gyúlékony anyagok jellemzői, amelyek gáz, gőz vagy köd formájában vannak jelen
- Hőmérséklet osztály: 150 °C határozza meg a felület maximális megengedett hőmérsékletét

Általános jellemzők

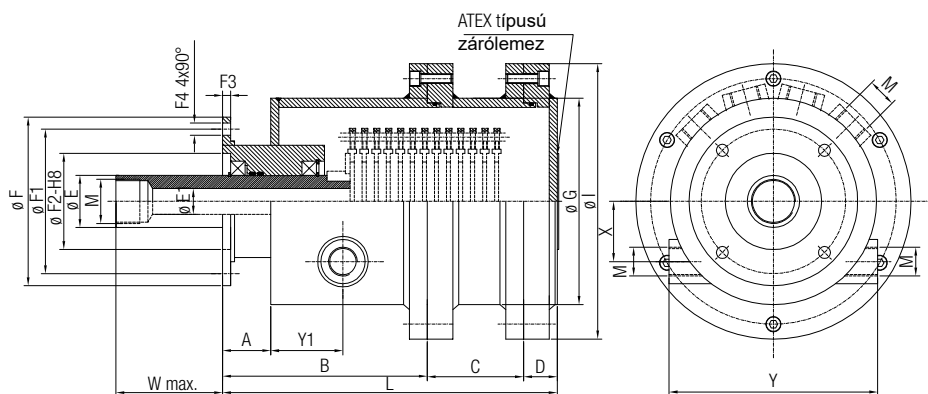
| | |
|---------------------|-------------------------------|
| Gyűrű típus: | Moduláris |
| Méret: | STAR 0, 1, 2, 3 |
| Megfelelő: | Analog és digitális jelekhez |
| Max. feszültség: | 1000 V (AC) |
| Próbafeszültség: | IEC 60947-1 szabvány szerint |
| Max. áramerősség: | 800 A folyamatos üzem mellett |
| ATEX kód/jelölés: | Exd II M 2 |
| Védettségi o.: | IP65 |
| Max. forg.sebesség: | 100 rpm |
| Beépítés helyzete: | Függőleges / vízszintes |
| Üzemi hőmérséklet: | -20 °C -tól +40 °C -ig |
| Relatív nedvesség: | 30%-tól 60% -ig |
| Forgásirány: | Jobbos / balos |

Széria kivétel (Standard Construction)

| | |
|--------------------|---|
| Áramszedőtest: | Festett acél |
| Gyűrűk anyaga: | Bronz, sárgaréz, ezüstözött, aranyozott sárgaréz |
| Kefék anyaga: | Erőátvitel: magas réz tartalmú % grafit Jelátvitel: ezüst-grafit |
| Kötőelemek anyaga: | Feldolgozott acél |
| Tengely: | Hosszú élettartam kenésű golyóscsapágyak |
| Kábelek: | Speciális RB környezetbe való 2 m hosszú |
| Védőcső: | Speciális RB környezetbe való |
| Adattábla: | a fedélen elhelyezve |

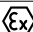
Opciók

| | |
|-------------|--|
| Fűtőelemek: | 15 W, 20 W, 30 W és 50 W |
| | Feszültség 24 V (DC), 110/220/230 V (AC) |
| Kábelek: | Speciális kábelek külön igényre |



| Áramszedő típusa | A | B | C | D | E | E1 | F | F1 | F2 | F3 | F4 | G | I | L | M | X | Y | Y1 | W |
|-------------------|----|-----|-----|----|----------|----------|-----|-----|-----|----|----|-----|-----|------|--------------------|-----|-----|----|-----|
| STAR 0 - A | 60 | 255 | 0 | 42 | 55 65 | 15 40 | 210 | 180 | 120 | 10 | 15 | 217 | 303 | 297 | M36x1.5 M55x1.5 | 55 | 220 | 90 | 500 |
| STAR 0 - B | 60 | 255 | 120 | 42 | 55 65 | 15 40 | 210 | 180 | 120 | 10 | 15 | 217 | 303 | 417 | M36x1.5 M55x1.5 | 55 | 220 | 90 | 500 |
| STAR 0 - C | 60 | 255 | 243 | 42 | 55 65 | 15 40 | 210 | 180 | 120 | 10 | 15 | 217 | 303 | 540 | M36x1.5 M55x1.5 | 55 | 220 | 90 | 500 |
| STAR 1 B.T. | 65 | 205 | 263 | 47 | 75 | 54 | 240 | 200 | 130 | 20 | 17 | 508 | 600 | 515 | M65x1.5 | 160 | 460 | 65 | 500 |
| STAR 2 B.T. | 65 | 245 | 273 | 47 | 100 | 68 | 300 | 250 | 180 | 20 | 17 | 660 | 750 | 565 | M80x2 | 210 | 600 | 85 | 600 |
| STAR 3 B.T. | 78 | 258 | 273 | 47 | 120 | 92 | 350 | 300 | 200 | 20 | 17 | 660 | 750 | 578 | M100x2 | 225 | 600 | 85 | 700 |
| STAR 2 M.T. 6 kV | 65 | 245 | 623 | 41 | 100 | 68 | 300 | 250 | 180 | 20 | 17 | 730 | 820 | 909 | M80x2 | 210 | 670 | 85 | 600 |
| STAR 2 M.T. 10 kV | 65 | 245 | 773 | 41 | 100 | 68 | 300 | 250 | 180 | 20 | 17 | 830 | 920 | 1059 | M80x2 | 210 | 770 | 85 | 600 |
| STAR 3 M.T. 6 kV | 78 | 258 | 623 | 41 | 120 | 92 | 350 | 300 | 200 | 20 | 17 | 730 | 820 | 922 | M100x2 | 225 | 670 | 85 | 700 |
| STAR 3 M.T. 10 kV | 78 | 258 | 773 | 41 | 120 | 92 | 350 | 300 | 200 | 20 | 17 | 830 | 920 | 1072 | M100x2 | 260 | 770 | 85 | 700 |

ATEX RB csúszógyűrűs áramszedők

SXD SERIES – ATEX –  II 2D Ex tD A21 IP65 T 80 °C

Ezt az SXD csúszógyűrűs áramszedő sorozatot robbanásveszélyes környezetben használják.

Mindig ellenőrizze, hogy a csúszógyűrűs áramszedő megfelel-e a terület osztályba sorolásának és annak a rendszernek a jellemzőinek, amelybe be van szerelve. A robbanásveszély elleni alapvető biztonsági követelményeket a berendezésekre vonatkozó besorolt területeken az 1994. március 23-i 94/9/CE európai szabvány (1999/92/CE, 1999.12.16.) határozza meg.

A robbanásveszélynek kitétt területeket az EN 61241-0 szabvány szerint osztályozzák, míg a besorolt területeken az elektromos rendszerek műszaki követelményeit az EN 61241/0-61241/1 szabvány adja meg.

Ezen műszaki és jogszabályi rendelkezések szerint a csúszógyűrűs áramszedőt a következő tényezők figyelembevételével kell kiválasztani:

- Rendszer típusa: II. csoport besorolású felület
- Kategória: 2D kiemelt védelem, a 21-es és 22-es zóna gyúlékony porral rendelkező területek.
- A gyúlékony anyagok jellemzői, amelyek bevonatként és/vagy felhőként vannak jelen.
- Hőmérséklet osztály: T 80 °C határozza meg a felület maximálisan megengedett hőmérsékletét.

Általános jellemzők

| | |
|---------------------|--|
| Típus: | Moduláris |
| Kivitel/változat: | "vak" (C) és átmenő furatú (P) |
| Pólus funkciója: | erőátvitel 40 A-ig, segéd, jel- és adatátvitel |
| Max. feszültség: | 690 V (AC) |
| Próbafejtés: | IEC 60947-1 szabvány szerint |
| Max. áramerősség: | 40 A |
| Védettség: | IP65 |
| Max.forg. sebesség: | 150 rpm |
| Beépítés helyzete: | Függőleges/vízszintes |
| Üzemi hőmérséklet: | -20 °C -tól +40 °C -ig |
| Forgásirány: | Jobbos / balos |

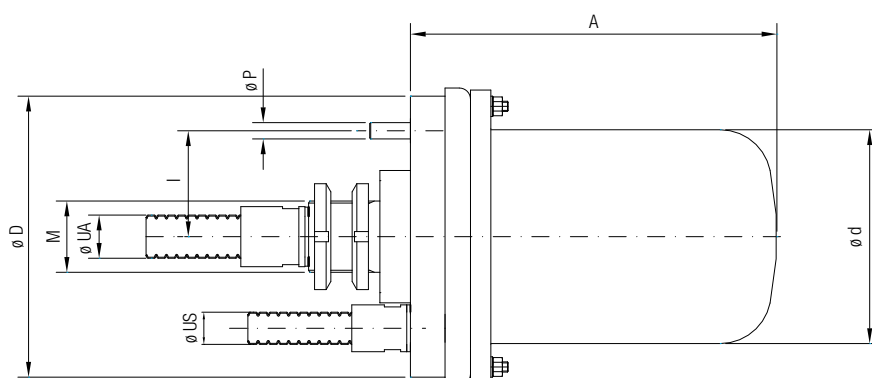
Széria kivitel (Standard Construction)

| | |
|----------------------|--|
| Anyagminőség: | Korrózióálló alumínium |
| Csúszógyűrűk anyaga: | Sárgaréz erőátvitelhez Ezüstözött v. aranyozott s.réz jel- és adatátvitelhez |
| Kefék anyaga: | Magas réztartalmú erőátviteli szénkefék Magas ezüst tartalmú kefék jelátvitelre |
| Kötőelemek anyaga: | Horganyzott acél |
| Tengely: | t. élettartam kenésű tömített golyóscsapágyak |
| Kábelek: | 2 m hosszban széria / standard |
| Védőburkolat/cső: | 2 m hosszban széria / standard |
| Adattábla helye: | Csúszógyűrűs áramszedő testen |

Opciók

| | |
|----------------------------------|---|
| Tömszelencék és Kefék kábelezése | Egy-eres szig. vezeték, hosszak igény szerint |
| Kábel a gyűrűkre: | Szériától eltérő hosszban (széria kivitel 2 m) |
| Rögzítő elemek: | Forgórészhez / rotor és állórészhez / stator |
| Sorkapcsok: | gyűrűk bekábelezéséhez |
| Fűtőelemek: | 15 W, 20 W, 30 W és 50 W Feszültség 24V (DC), 110/220/230 V (AC) |
| Kábelek: | Speciális v. megrendelői kábel, igény szerint |
| Csatlakozók: | Kábelek csatlakozókkal v. csatlakozók az áramszedőn mind a gyűrű és a kefe oldalhoz |
| Enkóder (forgó jeladó): | Rögzítő közdarab vagy komplett megoldás a megrendelő specifikációi szerint |
| Közeg forgóelosztó: | Egyedi kialakítással alkalmazható |
| Száloptika forgóelosztó | Egyedi kialakítással alkalmazható |
| FORJ: | Egyedi kialakítással alkalmazható |

| Méret | A | B | C | M | ø d | ø D | i | ø P | ø UA | ø US | ø F | ø O |
|----------|-----|----|------|----|-----|-----|-----|------|--------|--------|-----|--------|
| SXD 50/P | 236 | 64 | 29 | 66 | 20 | 150 | 100 | 2x8 | 4x13 | 4x13 | 120 | N°4 ø9 |
| SXD 70/P | 335 | 62 | 23.5 | 82 | 34 | 200 | 140 | 2x10 | 4x13 | 4x13 | 145 | N°4 ø9 |
| SXD 91/P | 424 | 60 | 23 | 92 | 44 | 254 | 190 | 2x12 | 4x15.8 | 4x15.8 | 160 | N°4 ø9 |



Csúszógyűrűs áramszedők adatátvitelhez

ETH/F-ETH/G

Az ETH sorozat a csúszógyűrűs áramszedők új családja, amelyet kifejezetten arra terveztek, hogy valós idejű Ethernettel működjön 1000 Mbps-on. A csúszógyűrűs áramszedőket úgy tervezték és tesztelték, hogy garantálják a 100 Mbps átviteli sebességet 60 méter kábelhosszig. A sorozat létrehozása során a mágnesességhez és más tipikus csúszógyűrűs zavarokhoz kapcsolódó problémák elkerülésére törekedtek, ez újabb gondokat vesz le a felhasználókról és e helyett lehetővé teszi számukra, hogy a lehető legjobb terméket a leghatékonyabban beépítve biztosítsák.

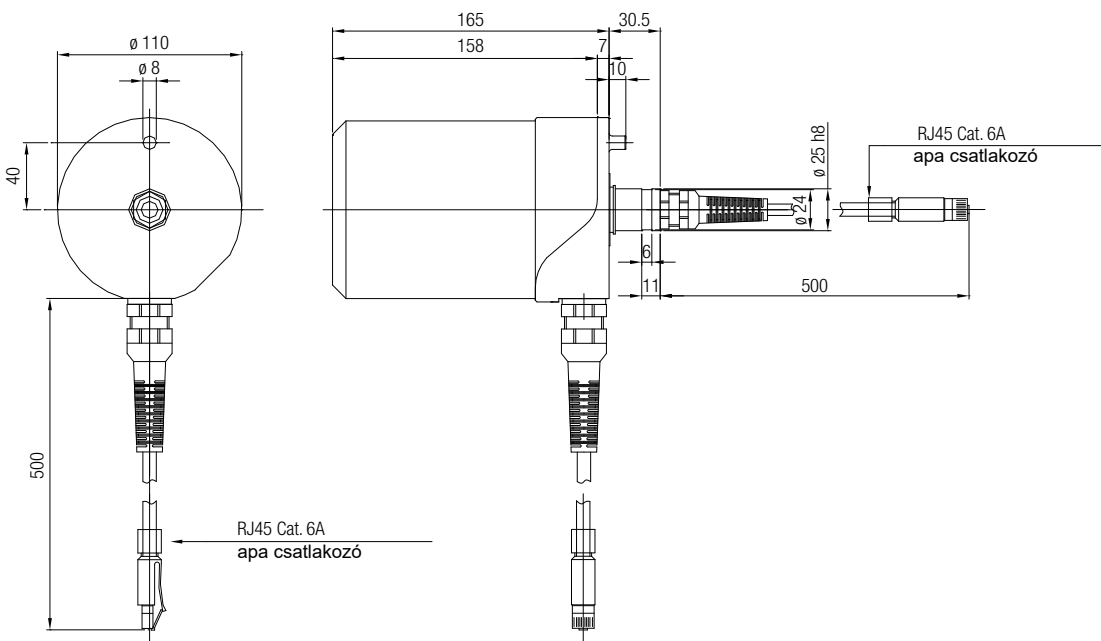
A Conductix-Wampfler karbantartást nem igénylő megoldást kínál arany-aranyon technológiával és kontaktredundancián alapuló, megszakítás nélküli adatátvitelt garantálva. Az ETH/F csúszógyűrűs áramszedők csak korlátozott napi fordulatszámú, alacsony fordulatszámú és rezgésmentes alkalmazásokhoz ajánlottak, például forgóasztalokhoz vagy kábeldobokhoz. Nagyon valószínű, hogy a piacok többsége a közeljövőben átveszi az Ethernet alapú megoldásokat, ahogy az korábban a Profibus esetében is megtörtént, és így az ilyen termékekre, mint pl. ez a csúszógyűrűs típus is nagy lesz a kereslet, az igény.

Általános jellemzők

| | |
|-----------------------|--|
| Típus: | ETH/F, ETH/G |
| Ethernet vonal sz.: | 1 db 100 Mbps-os vagy 1000 Mbps-os vonal |
| Védettség: | IP65 |
| Max.forgási sebesség: | 30 RPM |
| Beépítés helyzete: | Függőleges / vízszintes |
| Üzemi hőmérséklet: | +5 °C -tól +45 °C -ig |
| Relatív nedvesség: | 90% kondenzáció nélkül |
| Forgásirány: | Jobbos / balos |

Széria kivitel (Standard Construction)

| | |
|--------------------|---------------------------------------|
| Anyagminőség: | Poliamid 66 / színe fekete |
| Gyűrű anyaga: | Aranyozott sárgaréz |
| Kéfék anyaga: | Minőségi ötvözet huzal |
| Kötőelemek anyaga: | Horganyzott acél |
| Adattábla: | Cs.gyűrűs áramszedő testen elhelyezve |



Csúszógyűrűs áramszedők adatátvitelhez

IndEth 100/IndEth 1000

Az IndEth sorozat a csúszógyűrűs áramszedő család, amellyel a közelmúltban bővült a Conductix-Wampfler termékcsalád, olyan módon tervezték meg, hogy 1000 Mbps-os valós idejű Ethernetnel működjön. A szabadalmaztatás alatt álló megoldás optimális teljesítményt garantál akár 50 m kábellel. Akár 80 m hosszúság érhető el az INDETH100E illetve az INDETH1000E speciális csúszógyűrűs áramszedőkkel – további információért forduljon a CxW-hoz és/vagy a BestofKft-hez.

Megfelelő módon tervezték meg úgy, hogy elkerüljék a mágnesességgel vagy más tipikus csúszógyűrűs zavarokkal kapcsolatos problémákat, és az érintkezési redundancia miatt a megbízhatóság garantált. A Conductix-Wampfler az "arany az aranyon" technológián alapuló karbantartásmentes megoldást kínálja, amely biztosítja a gépek csúcsteljesítményen való működését. Az IndEth technológiát elsősorban a high-tech szintű piacokon alkalmazzák, mint például a katonai és az orvosi ipar, de számtalan különböző iparágban is használható. Az IndEth100 egy vagy kettő db Ethernet vonallal, 4 vezetéken, ugyanabban a mechanikus tokban, házban rendelhető, IP65 védetségű kivitelben.

Általános jellemzők:

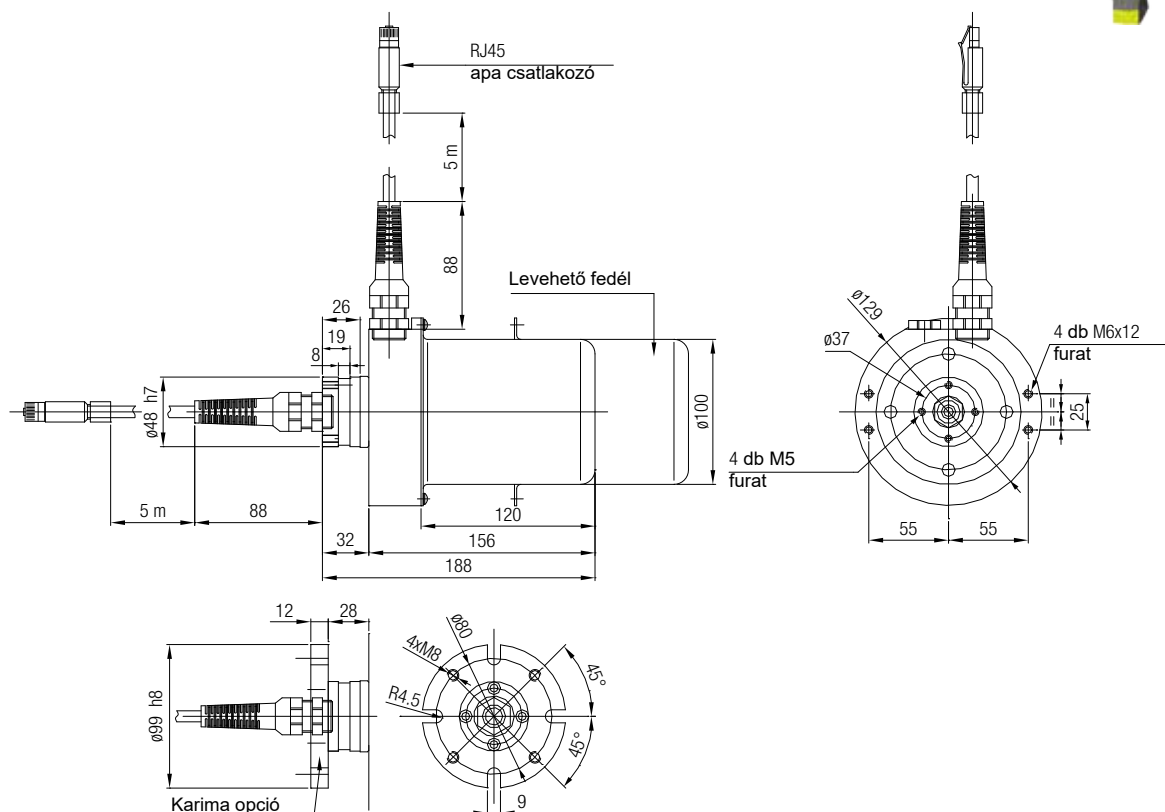
| | |
|-------------------------|---|
| Típus: | IndEth 100, IndEth 1000 |
| Ethernet vonalak sz.ma: | 1 v. 2 db 100 Mbps-os vonal 1 db 1000 Mbps-os vonal |
| Védetség: | IP65 |
| Max. forg.sebesség: | 100 rpm |
| Beépítés helyzete: | Függőleges / vízszintes |
| PoE alkalmazás: | Conductix-Wampfler-rel kérjük konzultáljon |
| Üzemi hőmérséklet: | +5 °C -tól +45 °C -ig |
| Relatív nedvesség: | max. 90%-os kondenzáció nélkül |
| Forgásirány: | jobbos / balos |

Széria kivitel (Standard Construction)

| | |
|--------------------|---------------------------------------|
| Anyagminőség: | Acél / alumínium |
| Gyűrűk anyaga: | Aranyozott sárgaréz |
| Kefék anyaga: | Minőségi ötvözet huzal |
| Kötőelemek anyaga: | Horganyzott acél |
| Adattábla: | Cs.gyűrűs áramszedő testen elhelyezve |

Opciók

Rögzítő karima



Egy csatornás száloptikai forgócsatlakozó

Fiber Optic Rotary Joints (FORJ)

CFO 1 / CFO 1-TB / CFO 1-TBF

A Conductix-Wampfler FORJ típusú CFO 1 fényjel átvitelt biztosít a forgócsatlakozón keresztül minden ipari automatizálási alkalmazásban, beleértve a szerszámgépeket, az automatizált csomagolást, a forgató egységeket, a szélturbinákat, az offshore fűrtornyokat, az anyagmozgatást stb.

Nagyon kis méretei alkalmassá teszik kompakt csúszógyűrűkbe és korlátozott helyű alkalmazásokba való beépítésére.

Általános jellemzők (CFO 1)

| | |
|----------------------------------|---|
| Passzív optikai csatornák száma: | 1 db |
| Optikai szál típusa | PlasticOpticalFiber(POF)-műanyag opt.szál |
| Szál mag/bevonat átmérő | 980/1000 µm |
| Száloptika sávzélessége | 30 MHz * 100 m |
| Csillapítás @ 650 nm -n | 150 dB / km |
| Numerikus résnyílás (num.apert.) | 0.46 |
| Opt.kábel külső köpeny anyaga | PUR, narancssárga, D = 4 mm |
| Opt.kábel széria hossza | 2 x (0.5 + 0.5) m |
| Csatlakozók | F-SMA (IEC 61754-22) |
| Súly | 90 g |
| Ház | hossz L 40 mm x átmérő 20 mm |
| Ház anyaga - Széria / Off-shore | 303-s / 316-s rozsdamentes acél |

Optikai jellemzők (CFO 1)

| | |
|---|--------|
| Max. csillapítás @ 650 nm -n (vörös fény), csatlakozók és POF műanyag száloptika kivételével, ingadozással együtt | < 3 dB |
| Csillapítás ingadozás @ 650 nm-n) | 0.5 dB |

Mechanikai jellemzők (CFO 1)

| | |
|---------------------------------|------------------------------|
| Max. forg. sebesség | 300 rpm |
| Élettartam (min.) | > 15 millió fordulat |
| Max. húzóerő az optikai kábelen | 70 N |
| Opt.kábel hajlítási sugara | > 40 mm |
| Start up nyomaték | 0.03 Nm |
| Rezgéspróba | EN 60068-2-64 |
| Vibration test | (5-300 Hz random/10 g) |
| Szerkezeti ütéspóba | EN 60068-2-27; MIL-STD-810F; |
| Structural shock test | (semisínus 200 g / 6 ms) |

Környezeti jellemzők (CFO 1)

| | |
|----------------------|------------------|
| Működési hőmérséklet | -25 °C to +70 °C |
| Tárolási hőmérséklet | -40 °C to +85 °C |
| Védettség | IP65 |

Általános jellemzők (CFO 1-TB / CFO 1-TBF)

| | |
|---------------------------------|---|
| Passzív optikai csatornák száma | 1 |
| Optikai szál típusa | PlasticOpticalFiber(POF)-műanyag opt.szál |
| Csatlakozók | F-SMA (IEC 61754-22) |
| Súly | 20 g (CFO 1-TB) / 30 g (CFO 1-TBF) |
| Ház anyaga | AISI 303 -s rozsdamentes acél |

Optikai jellemzők (CFO 1-TB / CFO 1-TBF)

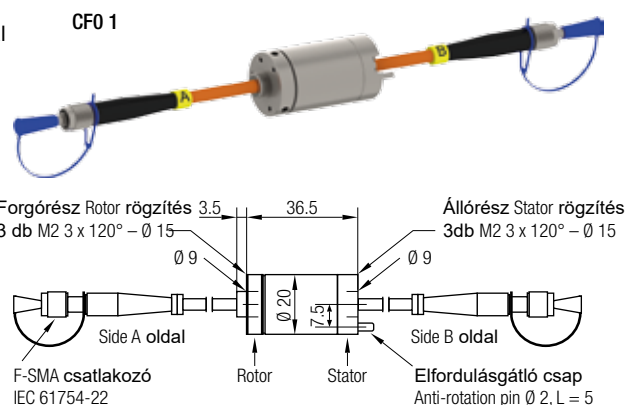
| | |
|---|----------|
| Max. csillapítás 650 nm-n (vörös fény), ingadozással együtt | < 3 dB |
| Csillapítás ingadozás (650 nm-n) | ≤ 0.5 dB |

Mechanikai jellemzők (CFO 1-TB / CFO 1-TBF)

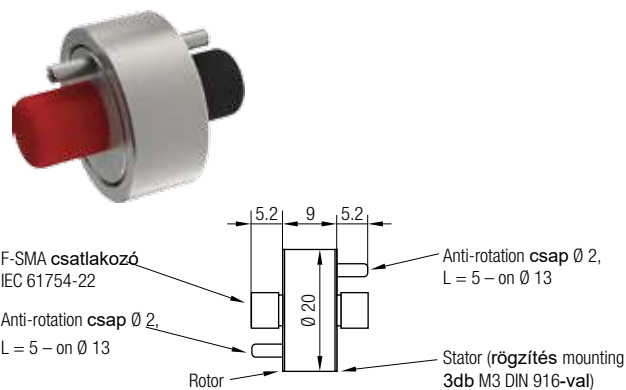
| | |
|-----------------------|----------------------|
| Max. forgási sebesség | 300 rpm |
| Élettartam (min.) | > 15 millió fordulat |

Környezeti jellemzők (CFO 1-TB / CFO 1-TBF)

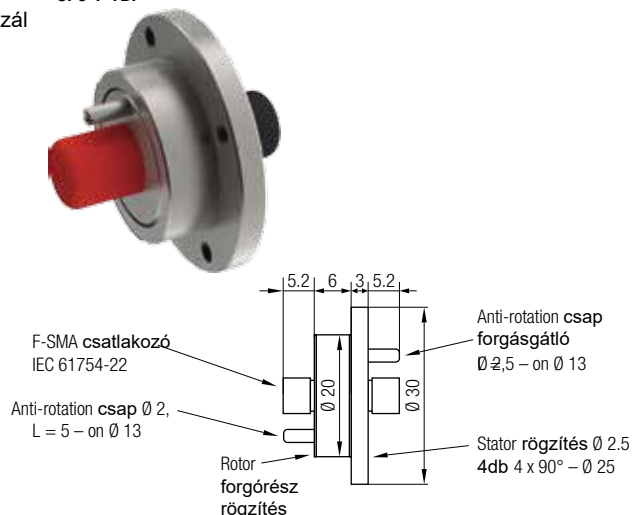
| | |
|----------------------|------------------------|
| Működési hőmérséklet | -25 °C -tól +70 °C -ig |
| Tárolási hőmérséklet | -40 °C -tól +85 °C -ig |



CFO 1-TB



CFO 1-TBF



Dual v. két csatornás száloptikai forgóelosztó Fiber Optic Rotary Joints (FORJ)

CF0 2

A Conductix-Wampfler FORJ CF0 2 típusú valódi kétcsatornás száloptikai forgóelosztó csatlakozóján keresztül az adatátvitel minden ipari automatizálási alkalmazásban, beleértve a szerszámgépeket, az automatizált csomagolást, a forgó fűrófokozatokat, a szélturbinákat, a tengeri fűrótoronyokat, az anyagmozgatást stb. biztosítva van.

Rozsdamentes acélból készült robusztus/masszív kivitelű konstrukció, F-SMA csatlakozói és poliuretán (PUR) védőburkolata ideálisan megfelelővé teszi szélsőséges környezeti feltételek mellett is. Kiváló optikai teljesítmény kék 470 nm-es, zöld 525 nm-es és vörös 650/660 nm-es hullámhosszakhoz alacsony csatorna áthallással és magas csatorna leválasztással. Előre telepített optikai kábel csatlakozókkal – 50 m teljes hosszú. Csomagban is elérhető CFC médiakonvertereinkkel (lásd a különálló CFC adatlapot) ipari valós idejű Fast Ethernet (100 Mbps) átvitelhez. Kompatibilis a szabványos ipari médiakonverterekkel is (pl. Profibus).

Általános jellemzők

Passzív optikai csatornák száma:: 2 db

| | |
|---------------------------------------|---|
| Optikai szál típusa: | Plastic Optical Fiber(POF)-műanyag opt.szál |
| Opt.szál mag/bevonat átmérő | 980/1000 µm |
| Száloptika sávszélessége | 30 MHz * 100 m |
| Optikai kábel csillapítása 650 nm-n | 150 dB / km |
| Opt.szál numerikus résnnyílás | 0.46 |
| Opt. kábel külső köpenye | PUR, narancssárga, D = 4 mm |
| Standard length of the optical cables | 2 × (0.5 + 0.5) m |
| Csatlakozók | F-SMA (IEC 61754-22) |
| Súly | 800 g |
| Ház | hossz L 105 mm × átmérő 40 mm |
| Ház anyaga - Széria / Offshore | AISI 303 / 316 rozsdamentes acél |

Optikai jellemzők

| | |
|---|------------------------------------|
| Max. csillapítás Ch1 650 nm-n, csatlakozók és opt.szál POF kivételével, ingadozással együtt | 10 dB |
| Max. csillapítás Ch2 650 nm-n, csatlakozók és opt.szál POF kivételével, ingadozással együtt | 6 dB |
| Csillapítás ingadozás Ch1 650nm-n | 1.5 dB |
| Csillapítás ingadozás Ch2 650nm-n | 2.5 dB |
| Áthallás Cross talk | > 30 dB |
| Leválasztás Insulation | > 30 dB |
| Sávszélesség @ -3dB; CF02/00/00 (POF hosszával csökkenő) | > 600 MHz (Gigabit Ethernet Ready) |

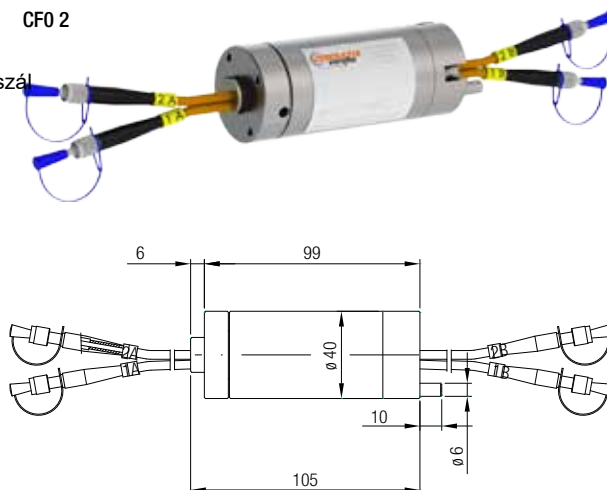
Mechanikai jellemzők

| | |
|---------------------------------|------------------------------|
| Max. forgási sebesség | 300 rpm |
| Élettartam (minimum) | > 15 millió fordulat |
| Max. húzóerő az optikai kábelen | 80 N |
| Optikai kábel hajlítási sugara | > 40 mm |
| Start up nyomaték | 0.1 Nm |
| Rezgéspróba | EN 60068-2-64 |
| Vibration test | (5-300 Hz random/10 g) |
| Szerkezeti ütéspóba | EN 60068-2-27; MIL-STD-810F; |
| Structural shock test | (semisínus 200 g / 6 ms) |

Környezeti jellemzők

| | |
|----------------------|------------------------|
| Üzemi hőmérséklet | -25 °C -tól +70 °C -ig |
| Tárolási hőmérséklet | -40 °C -tól +85 °C -ig |
| Védettség | IP65 |

CF0 2



Egyedi építésű csúszógyűrűs áramszedők

Erő- és adatátvitel

AE000250 megnevezésű

Alkalmazási terület: 5 tengelyes megmunkáló központhoz / szerszámgéphez csúszógyűrűs áramszedő

Változat/kivitel: Átmenő furat átvezetés szabad belső átmérő 205 mm

Felhasználás: Erőátvitel: szervohajtások és segéd áramkörök
Jel- és adatátvitel: enkóder, hőérzékelő és gyorsulás érzékelő jelei

Csúszóérintkező: Aranyötvözet-huzal érintkezők aranyozott csúszógyűrűkön

Védettségi o.: IP54

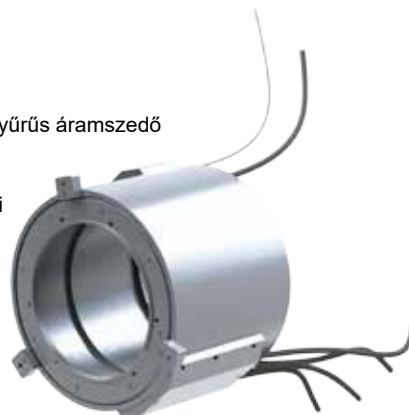
Max. forg. sebesség: 30 rpm

Forgás fajtája: Szakaszos üzemű

Beépítés helyzete: Vízszintes

Anyaga: Acél

Kábelek: Bekötött csatlakozókkal



AE000294 megnevezésű

Alkalmazási terület: Színházi forgószinpad

Változat/kivitel: "Vak"; nincs belső központi átmenő furatú átvezetés

Felhasználás: Erőátvitel: világítás/fény és szinpadvezérlés elemei
Jel- és adatátvitel: Hang (Audio), DMX, Profibus, Analóg videojel, Ethernet, száoptikai forgóelosztó FORJ

Csúszóérintkező: "Arany az aranyon" technológia jel- és adatátvitelhez, Szénkefék sárgaréz csúszógyűrűkön

Védettségi o.: IP55

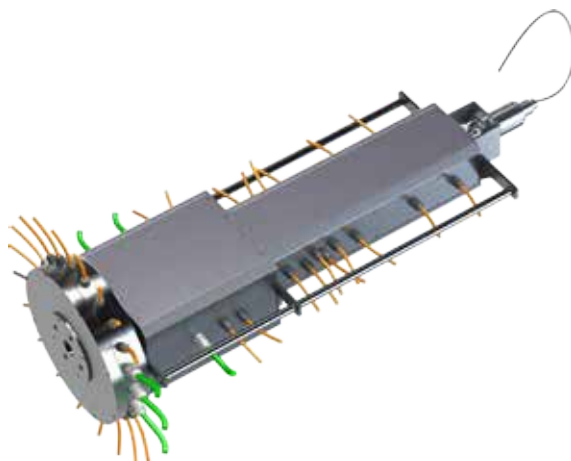
Max. forg.sebesség: 30 rpm

Forgás fajtája: Nem folytonos / szakaszos üzem

Beépítési helyzet: Függőleges

Anyaga: Alumínium

Kábelek: Bekötött csatlakozókkal



AE000299 megnevezésű

Alkalmazási terület: Galván-bevonatoló üzemek, horganyzó üzemek

Változat/kivitel: Átmenő furat átvezetés; szabad belső furat 160 mm

Felhasználás: Erőátvitel: 1 pólus DC egyenáram 800 A

Csúszóérintkező: Vörös réz kefék sárgaréz csúszógyűrűkön

Védettségi o.: IP67

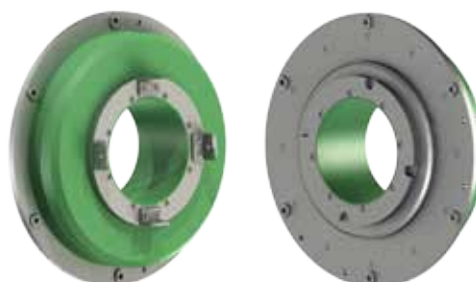
Max. forg. sebesség: 10 rpm

Forgás fajtája: Nem folytonos / szakaszos üzemű

Beépítési helyzet: Vízszintes

Anyaga: Nikkelezett bronz

Kábelek: Sorkapcsok a gyűrűkre és a kefékre bekötve



AE000388 megnevezésű

Alkalmazási terület: Toronydaru

Változat/kivitel: "Vak" nincs belső átmenő furat-átvezetés

Felhasználás: Erőátvitel 500 A-ig és segéd működtető körök

Csúszóérintkező: Szénkefék sárgaréz/bronz csúszógyűrűkön

Védettségi o.: IP55

Max. forg.sebesség: 30 rpm

Forgás fajtája: Nem folyamatos / szakaszos üzem

Beépítés helyzete: Függőleges

Ház anyaga: Festett acél

Kábelek: Sorkapcsok csúszógyűrű- és kefeoldalon



Egyedi építésű csúszógyűrűs áramszedők

Erő- és adatátvitel

AE000430B megnevezésű

| | |
|------------------------|--|
| Alkalmazás: | Vill. csúszógyűrűs áramszedő egyedi célgépekben (Transfer) |
| Változat: | "vak"; nincs belső átmenő furat-átvezetés |
| Felhasználás: | erőátvitel: 4 db motor jel- és adatátvitel: 2db DriveCliq vonal a betáp rendszerekkel |
| EMC: | 2 db elkülönített erőátviteli és adatátviteli (jelátviteli) rész, a kábelek elkülönítésével |
| Csúszóérintkező: | Erőátvitel: elektro-grafit kefék magas réz tartalommal Jel- és adatátvitel: redundáns "arany az aranyon" érintkezés |
| Védettség: | IP67 |
| Max. forgási sebesség: | 25 rpm |
| Forgás fajtája: | Szakaszos |
| Beépítés helyzete: | Függőleges |
| Anyag: | Alumínium |
| Kábelek: | Bekötött panel-csatlakozók kefe- és gyűrűoldalon |



AE080011A megnevezésű

| | |
|----------------------|--|
| Alkalmazási terület: | Hegesztő robotokhoz vízszintes pozicionáló |
| Változat/kivitel: | "vak"; nincs szabad belső átmenő furat |
| Felhasználás: | erőátvitel: 2 db 24 V-os vonal jel és adatátvitel: PROFINET, Real Time 100 Mbps Közeg átvezetés (Fluid): levegő forgóelosztó |
| Csúszóérintkező: | Aranyötvözet huzalérintkező aranyozott gyűrűkön |
| Védettség: | IP54 |
| Max.forg.sebesség: | 30 rpm |
| forgás módja: | Szakaszos üzem |
| Beépítés helyzete: | Vízszintes |
| Anyag: | Acél |
| Kábelek: | Panel-csatlakozók kefeoldalon, előre bekötött csatlakozók a gyűrűoldalon |

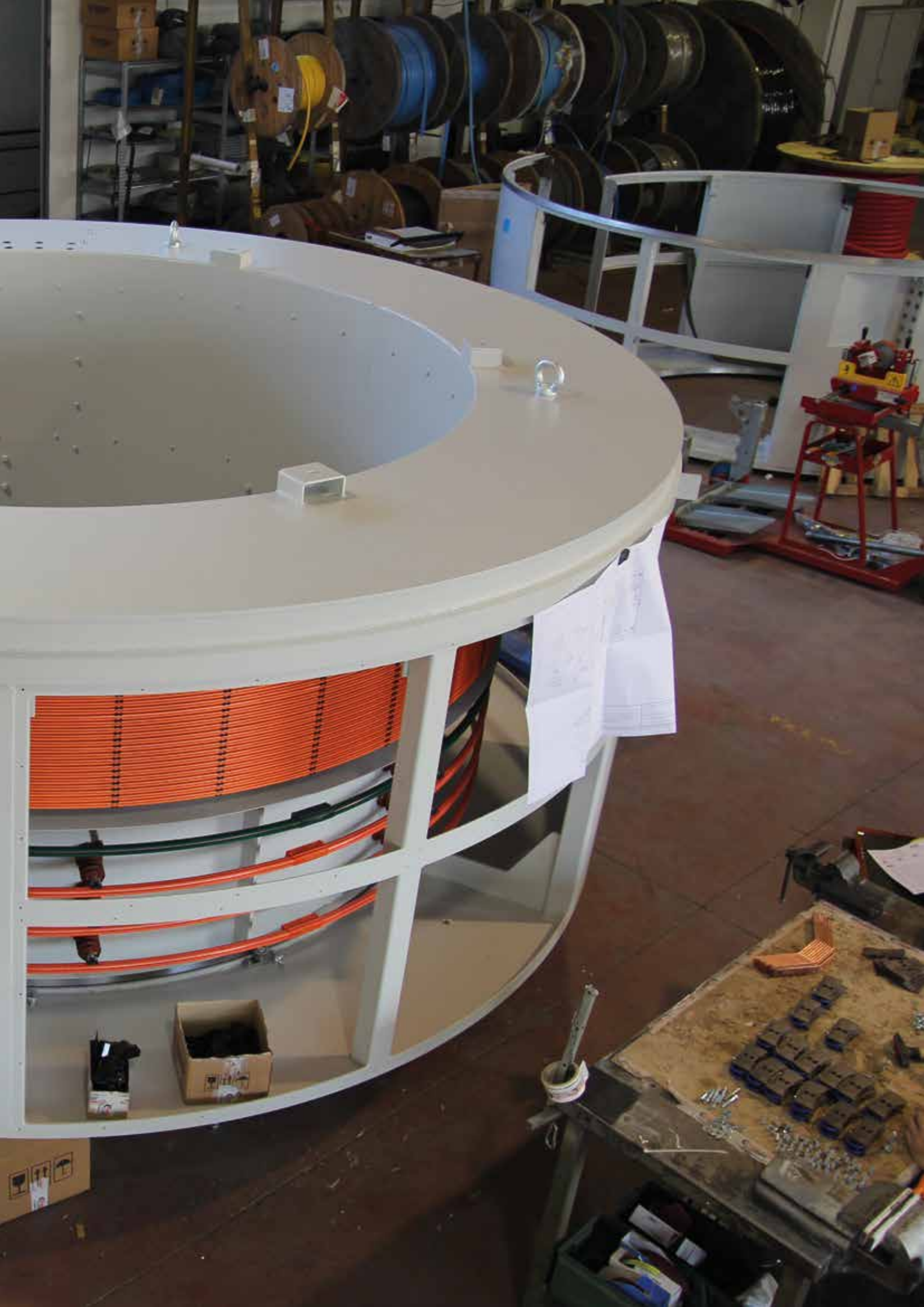


AE0 megnevezésű

| | |
|---------------------|--|
| Alkalmazás: | Szélerómű lapát vezérlés-működtetés áramszedője |
| Kivitel: | "Vak" nincs belső átmenő furat |
| Felhasználás: | erőátvitel: lapát szög elfordítás-ellenőrzés, segéd jel- és adatátvitel: Ethernet @100 Mbps |
| Csúszóérintkező | Aranyötvözet huzalérintkezők aranyozott cs.gyűrűkön |
| Védettség | IP54 |
| Max. forg.sebesség: | 50 rpm |
| Forgás | Folyamatos |
| Beépítés: | Vízszintes |
| Ház anyaga | Alumínium öntvény és acél |
| Bekötőkábelek: | Panelcsatlakozók mindkét oldalon |







Csúszógyűrűs áramszedők

Erőátviteli része a csúszógyűrűs áramszedőegységnek

| Pólusok száma | Áram [A] | Feszültség [V] | Frekvencia [Hz] |
|---------------|----------|----------------|-----------------|
| + PE | | | |
| + PE | | | |
| + PE | | | |
| + PE | | | |

Adatátviteli vagy kis feszültségű rész (50V-ig)

PE: igen nem

| Szigetelt pólusok/ármékolások | Analóg jel | Digitális jel | Adatátviteli sebesség [kBit/s] | Átviteli protokoll pl. Profibus, Fast-Ethernet stb. |
|-------------------------------|------------|---------------|--------------------------------|---|
| | | | | |
| | | | | |
| | | | | |
| | | | | |

Gáz/fluid/közeg forgóelosztó

| Utak száma | Névleges átm. [mm] | Nyomás [bar] | Közeg/fluid |
|------------|--------------------|--------------|-------------|
| | | | |
| | | | |
| | | | |

Alkalmazási körülmények

- Üzemi tényező (bi): _____ [%]
- Forgási sebesség: _____ min⁻¹
- Álló/forgás nélküli üzem: Igen Nem
 álló üzem= forgási sebesség < 1/min
 több, mint 60%-a a max. áramterhelésnek
 több, mint 10 percen keresztül
- Beépítési helyzet: függőleges álló (széria standard)
 függőleges függesztett beépítés
 vízszintes

Környezeti feltételek

- Hőmérséklet: _____ °C-tól _____ °C-ig
- Porterhelés: _____
- Nedvességtartalom: _____ [%]
- Korrozív vegyi anyag: _____

Felépítés

Csúszógyűrűs áramszedő:

- Ház nélküli csúszógyűrűs áramszedő IP00
- Zárt házú csúszógyűrűs áramszedő
 (acél ház max. IP54, műanyag ház max. IP65)

Ház: _____

- Levehető fedél felfelé függőlegesen
- Oldalosztással acél ház
- Oldalajtóval a hozzáféréshez

Kábelezés/bekötés:

- Gyűrűk bekötése sorkapcsokon
- Előkábelezés-bekötések
 Gyűrűoldal _____ [m] rögzítő peremtől
 Kefeoldal _____ [m] háztól
- egy-eres vezeték Kábel _____

Helyigény

- Max. szabad átmérő: _____ [mm]
- Max. beépítési magasság: _____ [mm]
- Belső átvezetés/cső belső átmérője- \emptyset : _____ [mm]

Kiegészítők/tartozékok

- Végállás: _____ [kontaktusok száma]
- Fűtés: 24 V 110 V 230 V

Alkalmazási területe a csúszógyűrűs áramszedőnek / forgóelosztónak "különleges feltételek" / speciális kiegészítők

Cégnév: _____ Vevői szám: _____

FAO: _____

Cím: _____

Tel: _____ Fax: _____

E-Mail: _____

Az Ön alkalmazása – a mi megoldásaink

A Conductix-Wampfler csúszógyűrűs áramszedői csak az egyik a számos megoldás közül, amelyeket a Conductix-Wampfler komponensek széles spektruma teszi lehetővé az energia, az adatok és a folyadékok/fluidok hozzávezetését. Az Ön alkalmazásaihoz szállított megoldásaink az Ön egyedi igényein alapulnak. Sok esetben előnyösnek bizonyulhat több különböző Conductix-Wampfler rendszer kombinációja. Számíthat a Conductix-Wampfler összes üzleti egységénél a gyakorlati mérnöki támogatásra – az energiagazdálkodási és szabályozási igényeinek megfelelő tökéletes megoldással párosítva.



Kábeldobok

A Conductix-Wampfler motoros és rugós kábeldobjai mindenhol megállják a helyüket, ahol az energiának, az adatoknak és a fluidoknak (levegő, olaj stb.) a legkülönbözőbb távolságokat kell megtennie rövid időn belül, minden irányban, gyorsan és biztonságosan.



Úszó kábel/kábelkocsi rendszerek

Nehéz elképzelni a Conductix Wampfler kábelkocsikat, hogy ne lennének gyakorlatilag minden iparágban használatosak. Megbízhatóak és robusztusak és hatalmas méretválasztékban kaphatók rendkívül sokféle kivitelben.



Áramhozzávezető sínek

Legyen szó zárt vezetősínekről vagy bővíthető egypólusú szigetelt rendszerekről, a Conductix-Wampfler bevált vezetősínei megbízhatóan mozgatnak embereket és anyagokat.



Szigeteletlen áramvezető sín

A rendkívül robusztus, nem szigetelt vezetősínek rézfejjel vagy rozsdamentes acél felülettel ideális alapot biztosítanak nehézüzemi alkalmazásoknál, például acélművekben vagy hajógyárakban.



Energialáncok

Az energia-, adat-, levegő- és folyadék-tömlők „minden közeg számára”. Széles választékkal ezek az energiavezető láncok ideális megoldást jelentenek számos ipari alkalmazásnál.



Csúszógyűrűs áramszedők

Amikor a dolgok valóban „körbe forognak”, a Conductix-Wampfler jól bevált csúszógyűrűs áramszedői biztosítják az energia és az adatok hibátlan átvitelét. Itt minden a rugalmasság és a megbízhatóság körül forog!



Induktív Power Transfer IPT®

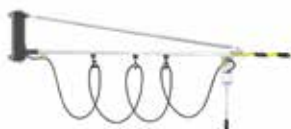
Érintkezés nélküli rendszer energia- és adatátvitelhez. Minden olyan feladathoz, amely a nagy sebességtől és az abszolút kopásállóságtól függ.



Dobok, csévélok és balanszerek

Legyen szó tömlőkről vagy kábelekről, ott vannak a klasszikus rugós dobok vagy anagy pontosságú pozicionáló eszközök számszámokhoz.

A kínálatunkban meglévő rugós kábeldobok és balanszerek széles választéka leveszik a terhet a válláról.



Konzolok - Jib booms

Szerszámszállítókkal, kábel-dobokkal vagy egy teljes közeg-ellátó rendszerrel kiegészítve – itt a biztonság és rugalmasság kulcsfontosságúak a nehéz feladatok elvégzésében.



Konvejer pályák / rendszerek

Legyen az kézi, félautomata vagy Power & Free a rugalmasság elérhető a teljesen testreszabott elrendezésekkel a legkülönbözőbb helyszíneken.

www.conductix.com

Conductix-Wampfler

A Conductix-Wampflernek egyetlen küldetése / missziója van:

Az Ön számára az energia- és adatátvitelt biztosítani

olyan rendszerekkel, melyek folyamatosan fenntartják az Ön zökkenőmentes üzemelését és folyamatosan működnek

a nap mind a 24 órájában, a hét mind a 7 és az év mind a 365 napján
24/7/365.

Ha kapcsolatba szeretne lépni a legközelebbi képvisellel,
látogasson el a következő címre:

[www.conductix.com/
contact-search](http://www.conductix.com/contact-search)

Disztributor/Forgalmazó/Szerviz:

BestOF Kft.

1029 Budapest, Arany János utca 9/B.

tel.: +36 1 200 2822

391 6990

391 6991

e-mail: info@bestofkft.hu

www.BestOFkft.hu

www.BestOFkft.com

www.iparimagnesek.hu



CONDUCTIX
wampfler

DELACHAUX GROUP